



TÜBİTAK

TEKNOLOJİ TİCARİLEŞTİRME EKOSİSTEMİNİN DEĞERLENDİRİLMESİ ÇALIŞTAYI

Ege Bölgesi Değerlendirmesi



ÜNİVERSİTE - SANAYİ İŞBİRLİĞİ
MERKEZLERİ PLATFORMU

ÜSİMP

Bölge Hakkında Genel Bilgi

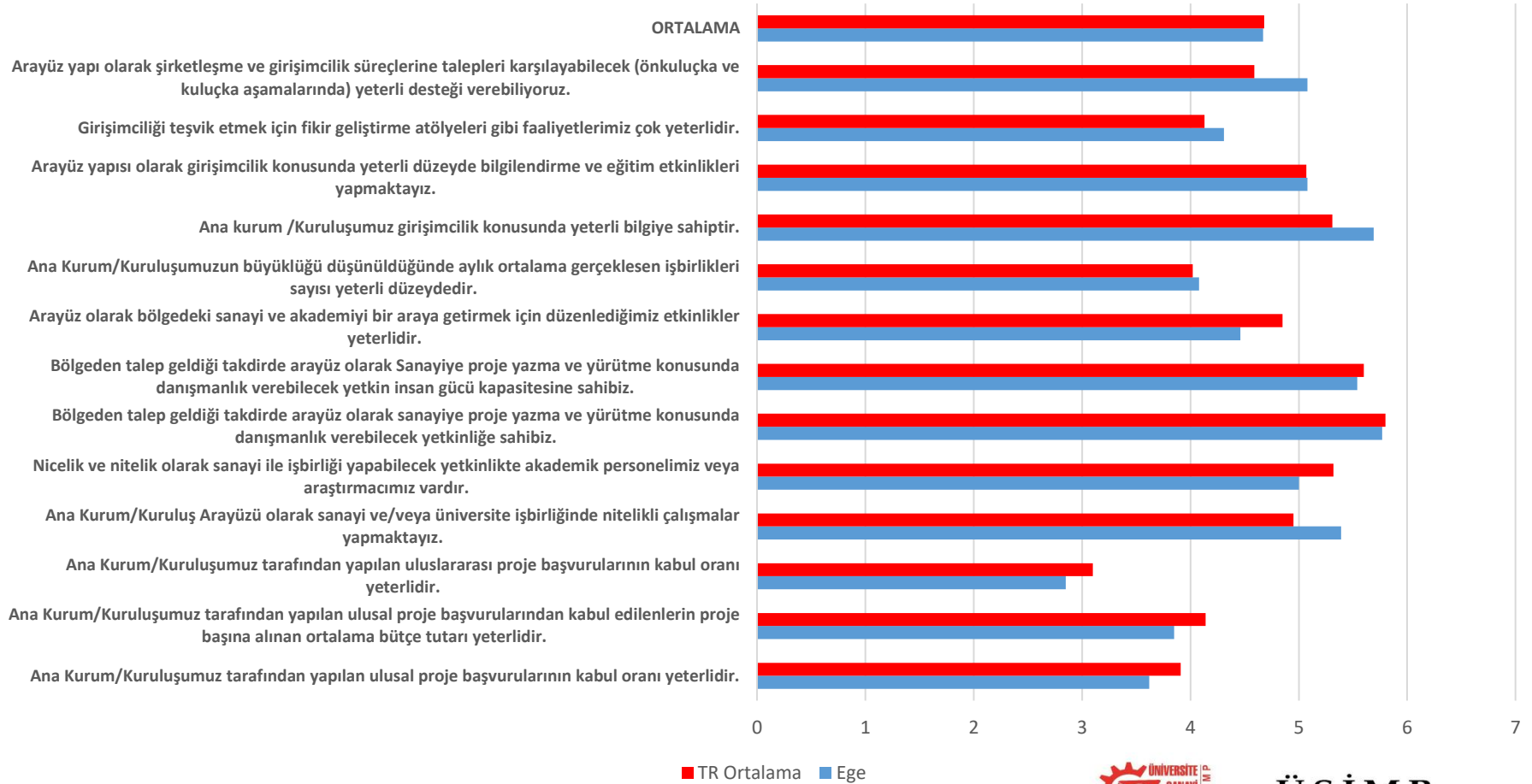
İlgili bölgedeki TTO sayısı, TÜBİTAK desteği alanları oranı, Toplam Univ Sayısı ve sosyoekonomik parametrelerin ön bilgi olarak verilmesi

Kurum Adı	İlişkide Olduğu Üniversite	Kurumsal Yapı	TÜBİTAK Destek Durumu	ÜSİMP Üyelik Durumu
Yaşar Üniversitesi TTO	Yaşar Üniversitesi	Üniversite Bünyesinde	-	ÜSİMP Üyesi
EBİLTEM - TTO	Ege Üniversitesi	UYGAR	TÜBİTAK 1513	ÜSİMP Üyesi
Afyonkarahisar Sağlık Bilimleri Üniversitesi TTO	Afyon Sağlık Bilimleri Üniversitesi TTO	TTO AŞ.	-	ÜSİMP Üyesi
ATMOSFER – TTO	İzmir Yüksek Teknoloji Enstitüsü	TGB Bünyesinde	TÜBİTAK 1513	ÜSİMP Üyesi
DESUM (Dokuz Eylül Üniversitesi, Üniversite-Sanayi Uygulama ve Araştırma Merkezi)	Dokuz Eylül Üniversitesi	UYGAR	-	ÜSİMP Üyesi
Dokuz Eylül Teknoloji Transfer Ofisi (DETTO)	Dokuz Eylül Üniversitesi	TGB Bünyesinde	TÜBİTAK 1513	ÜSİMP Üyesi
İEÜ TTO	İzmir Ekonomi Üniversitesi	Üniversite Bünyesinde	-	ÜSİMP Üyesi
Pamukkale TTO	Pamukkale Üniversitesi	TGB Bünyesinde		ÜSİMP Üyesi
ÜSİTEM (Celal Bayar Üniversitesi Üniversite-Sanayi İşbirliği Teknoloji Uyg. ve Araş. Merkezi)	Celal Bayar Üniversitesi	UYGAR	-	ÜSİMP Üyesi
ADÜ Teknokent TTO	Adnan Menderes Üniversitesi	TGB Bünyesinde	-	-
AKU TTO	Afyon Kocatepe Üniversitesi	Üniversite Bünyesinde		-
İKÇÜ TTO	İzmir Katip Çelebi Üniversitesi	Üniversite Bünyesinde	-	-
Kütahya TTO	Kütahya Dumlupınar Üniversitesi	TTO AŞ.	-	-
Muğla Sıtkı Koçman Üniversitesi TTO	Muğla Sıtkı Koçman Üniversitesi	Üniversite Bünyesinde	-	-
Uşak Üniversitesi TTO	Uşak Üniversitesi	Üniversite Bünyesinde	-	-



Bölgedeki Kurumsal Performans

Verilen hizmetlerin niteliğinin değerlendirilmesi ve TÜBİTAK PG'leri ile karşılaştırılması



ÜNİVERSİTE - SANAYİ İŞBİRLİĞİ
MERKEZLERİ PLATFORMU

ÜSİMP

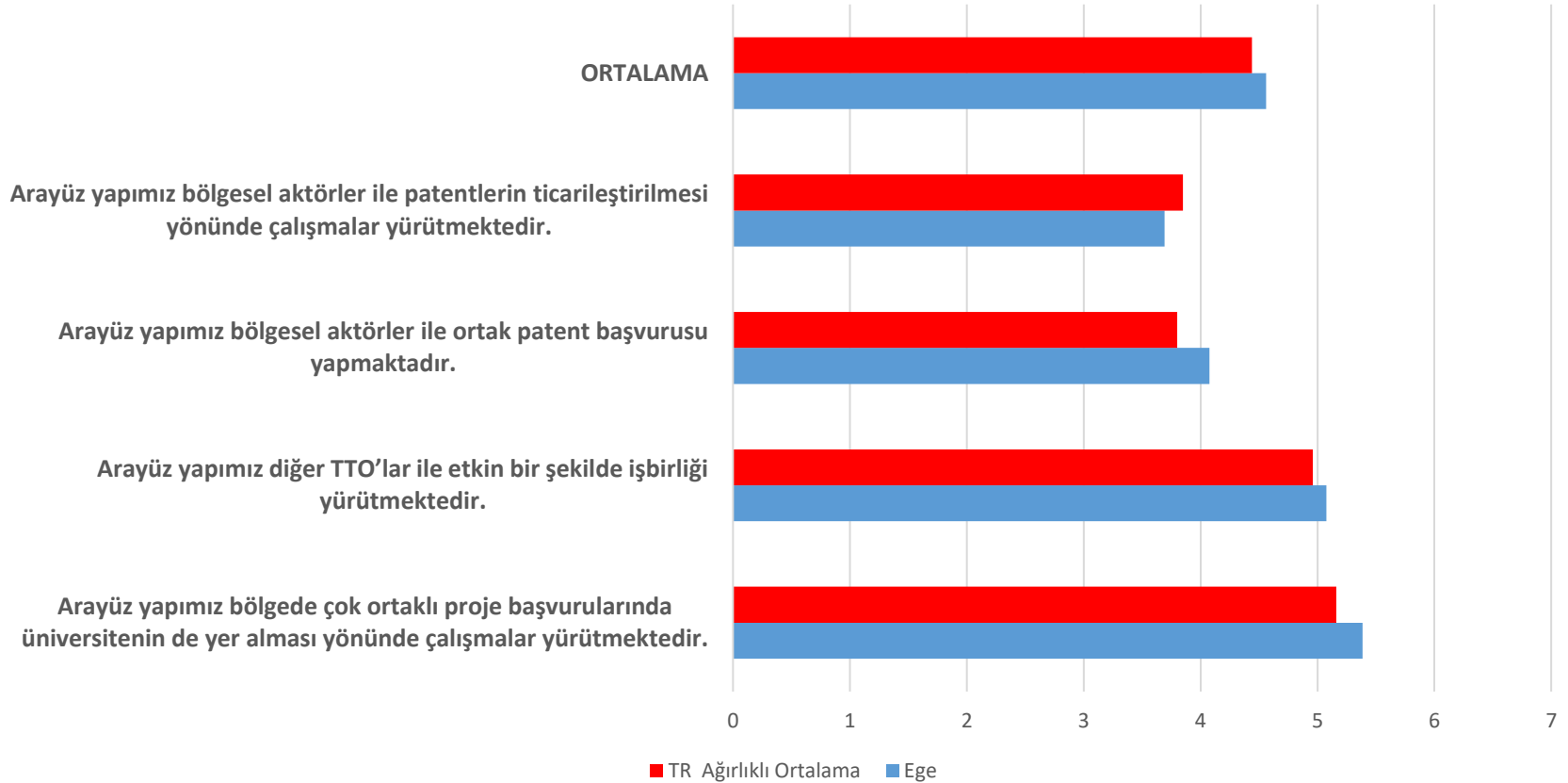
Bölgenin İhtiyacı ile Uyum

Verilen hizmetlerin sosyo-ekonomik parametreler ile karşılaştırılması, arz ile talebin uyum oranının değerlendirilmesi,



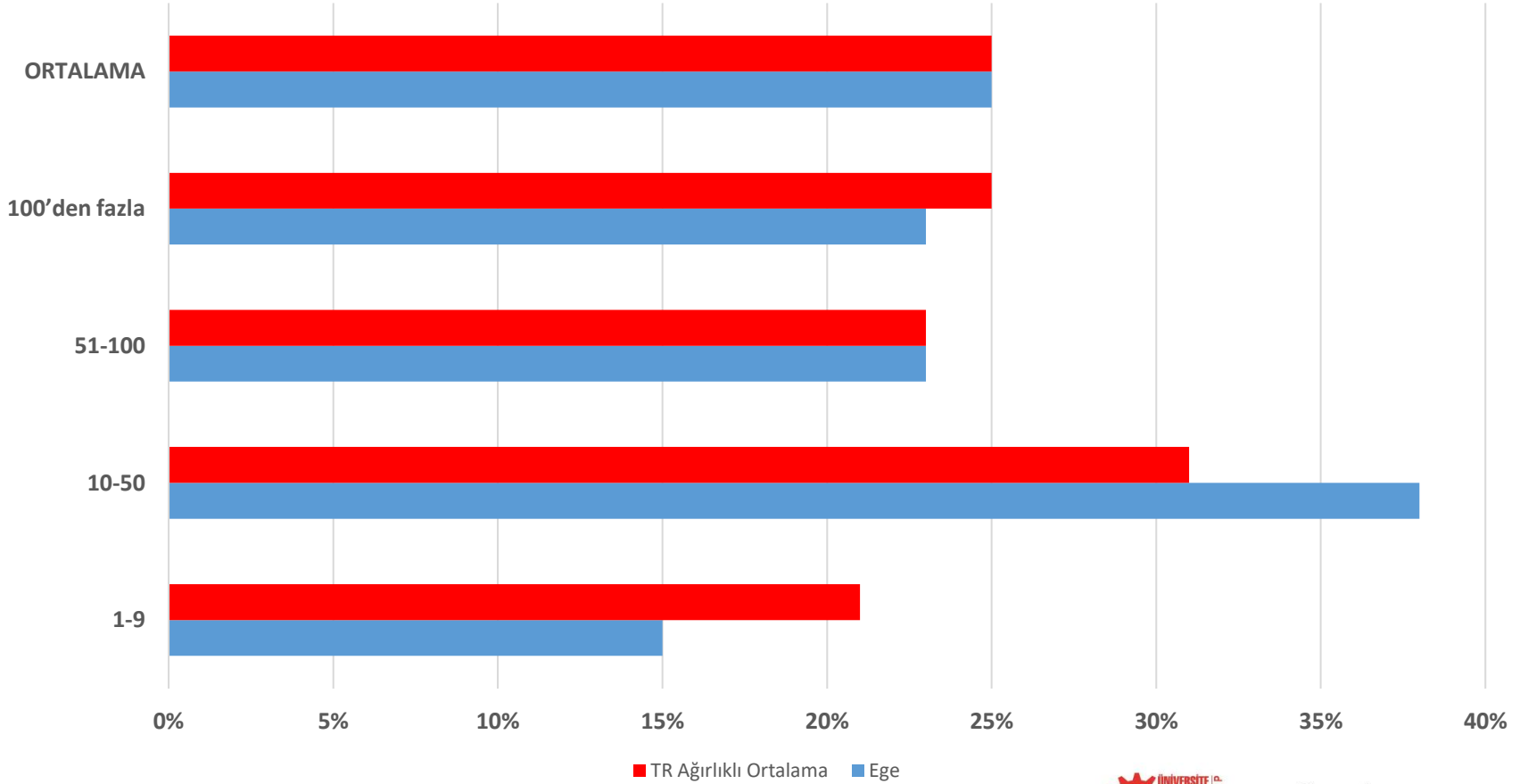
Bölgesel İşbirlikleri

Bölgesel paydaşlarla yapılan işbirliklerinin niteliği ve niceliği



Bölgesel İşbirlikleri

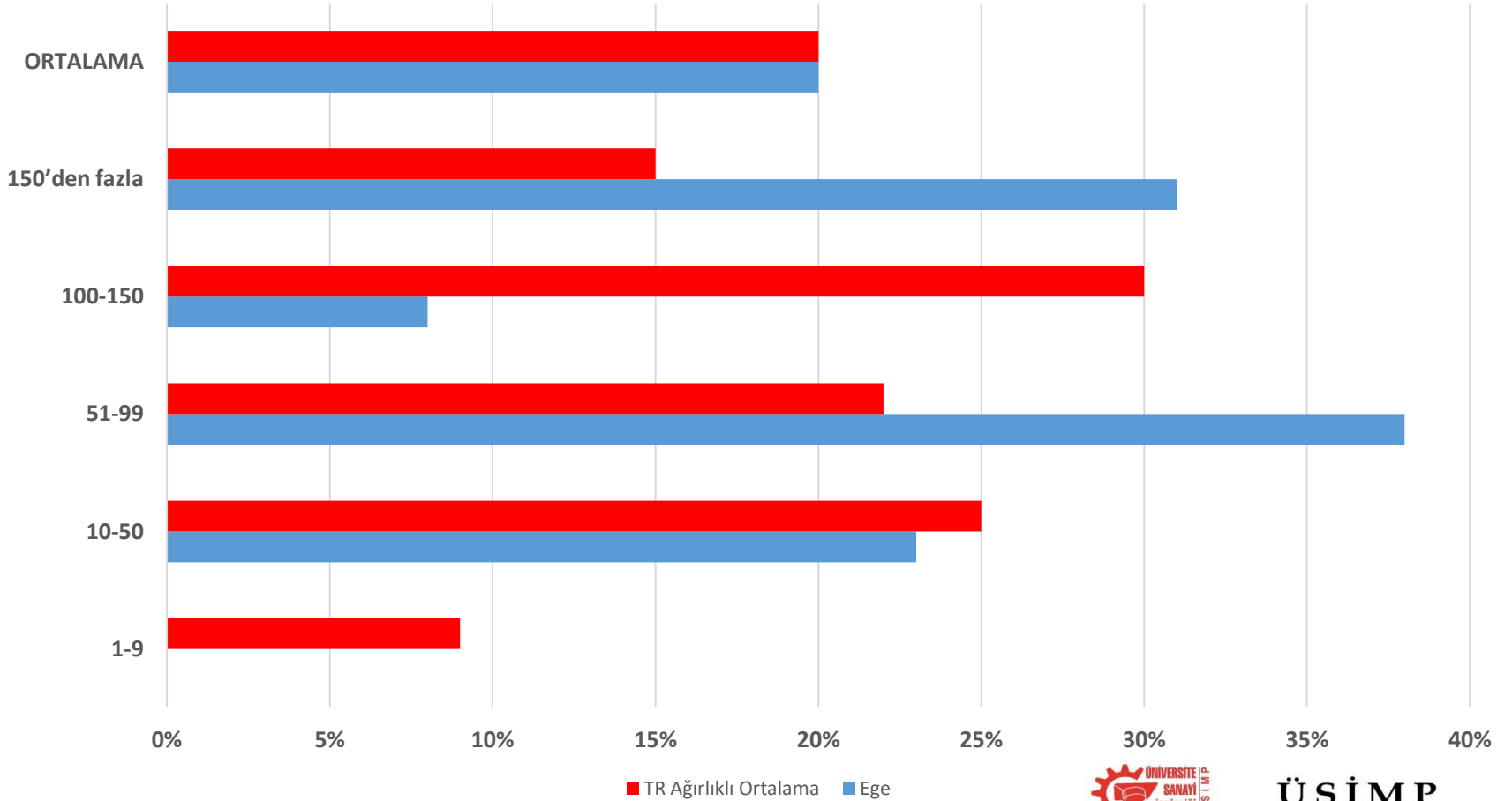
Halihazırda İlişkide Olduğunuz Yararlanıcı (Sanayi Kuruluşu) Sayısı



ÜNİVERSİTE - SANAYİ İŞBİRLİĞİ MERKEZLERİ PLATFORMU
ÜSİMP
ÜNİVERSİTE - SANAYİ İŞBİRLİĞİ
MERKEZLERİ PLATFORMU

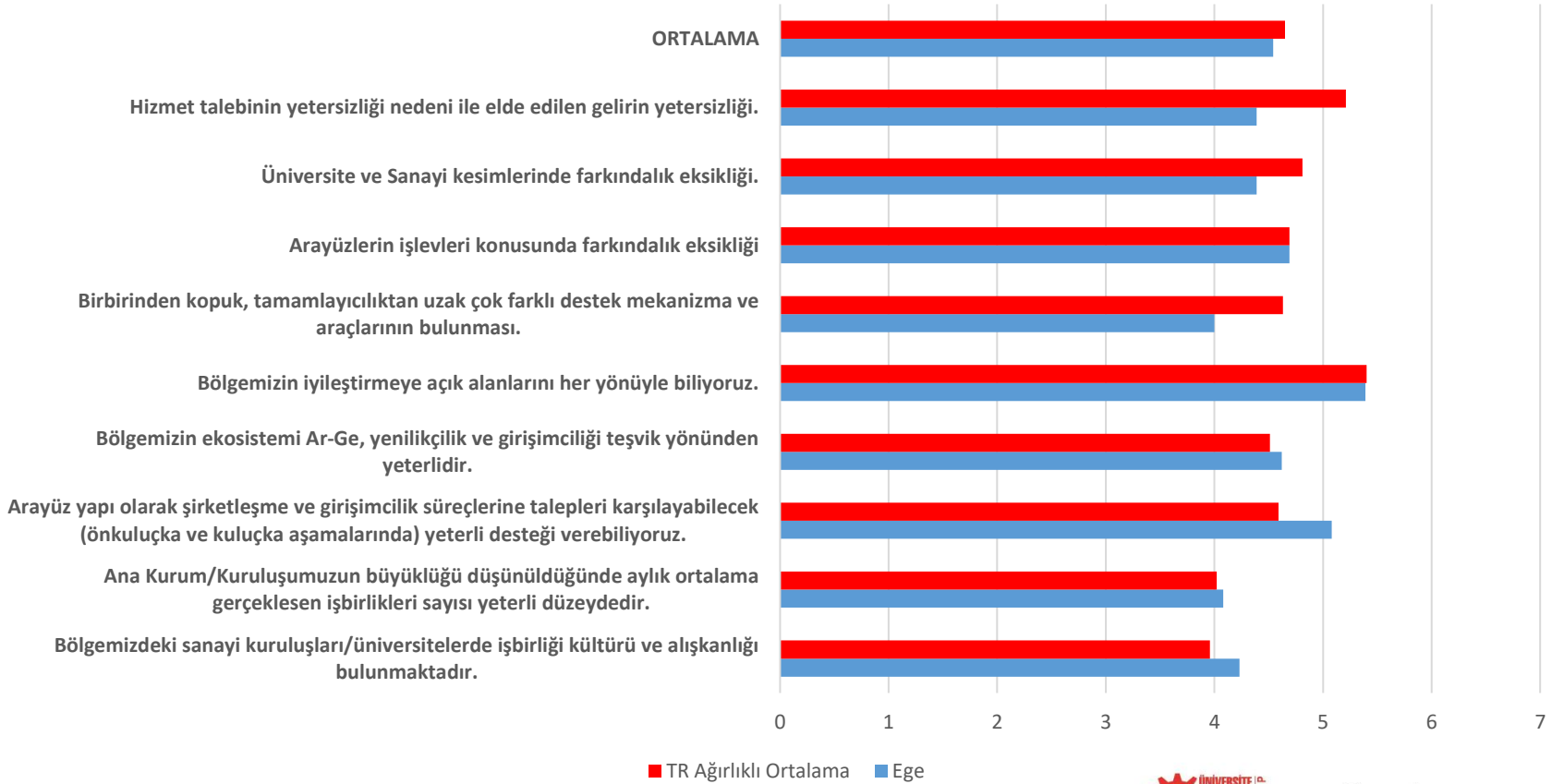
Bölgesel İşbirlikleri

Önümüzdeki Bir Yıl İçinde Erişmeyi Hedeflediğiniz Yararlanıcı (Sanayi Kuruluşu) Sayısı



Performansa Etki eden Faktörler

Kurumların bireysel performansını etkileyen bölgesel özellikler, bireysel performansın kolektif olarak bölgeye yansımaları



Ulusal Ekosisteme Katkı

Bölgesel Katkının ulusal ekosistemdeki yeri, üniversite/TTO bazında ihtisaslaşma gereksinimi

- Ege Bölgesi TTO'ları arasında, uluslararası tanınırlığı yüksek ve uluslararası ağlarda yer alan bazı olgun TTO'ların olduğu göz önüne alındığında, bir taraftan ulusal ekosisteme daha fazla uluslararası işbirliği getirebilme imkanına sahip olduğumuz, diğer taraftan kuruluşu çok yeni olan TTO'ların yapılanmalarında bu başarılı çalışmalarını kopyalayabilme şanslarının olmasını bölgenin avantajı olarak görüyoruz.*
- Girişimcilik ekosisteminde bölge TTO'larımızın hepsi rol sahibi ve yönlendirici olma konusunda istekli ve gayretli, olgun TTO'larımız ulusal ekosistemde etkin.*
- Bölge üniversitelerimizin bir kısmı kendi öncelikli alanlarını belirlemiş durumda, bu durum TGB'lere ve TTO'lara da yansımakta, yeni kurulan TGB ve TTO'lar da hızla bu modele uyum sağlama çabasında.*
- Bölgedeki TTO'ların şirketleşmesi ve ayaklarının üstünde durabilmesiyle ulusal ekonomiye daha fazla katkı sağlanacağı düşünülebilir.*



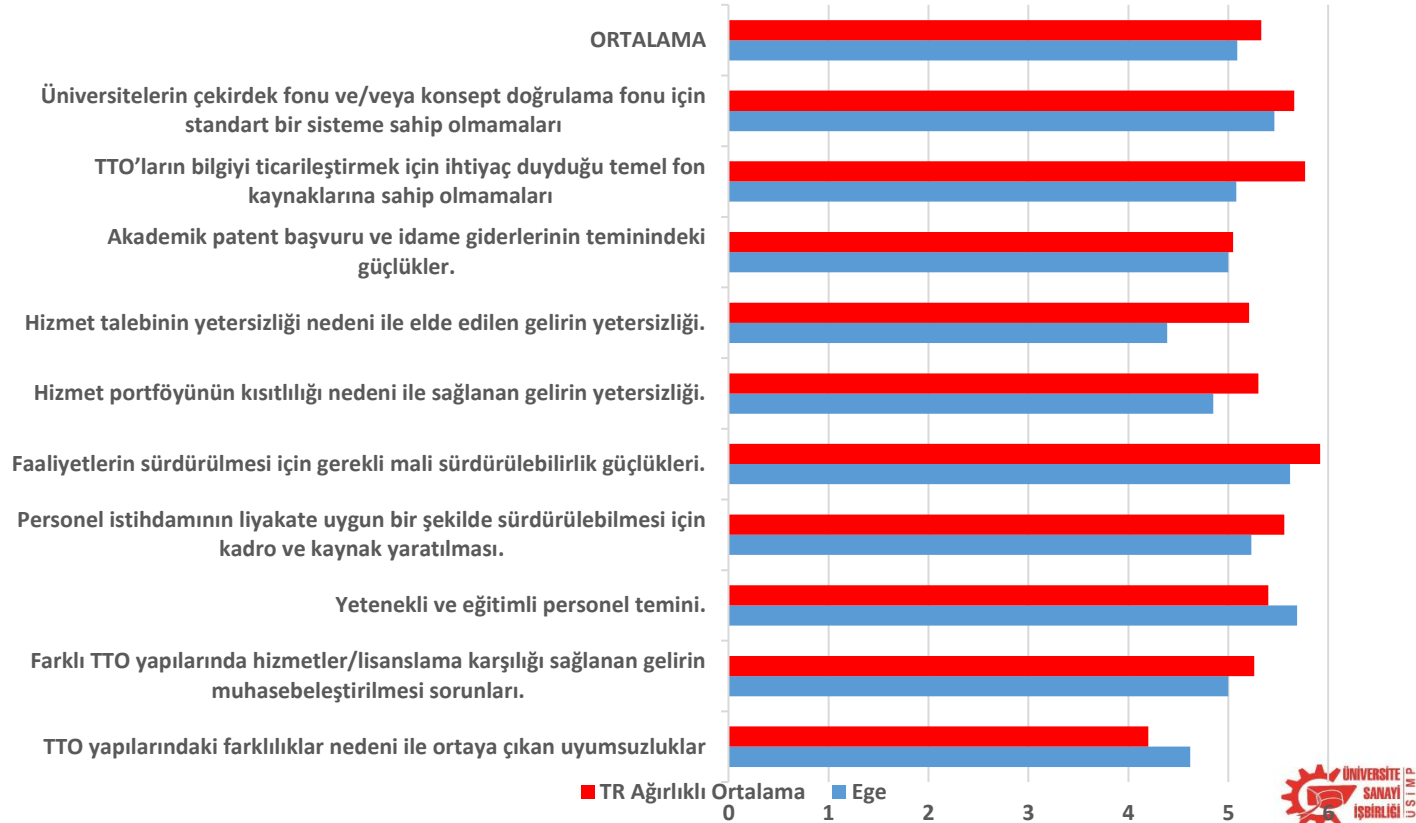
ÜNİVERSİTE - SANAYİ İŞBİRLİĞİ
MERKEZLERİ PLATFORMU

ÜSİMP

Yaşanan Sıkıntılar -1

Teknoloji Transferi ve TTO faaliyetlerinin sürdürülmesinde yaşanan güçlükler, kurumsal, bölgesel ve ulusal bazda kök nedenleri

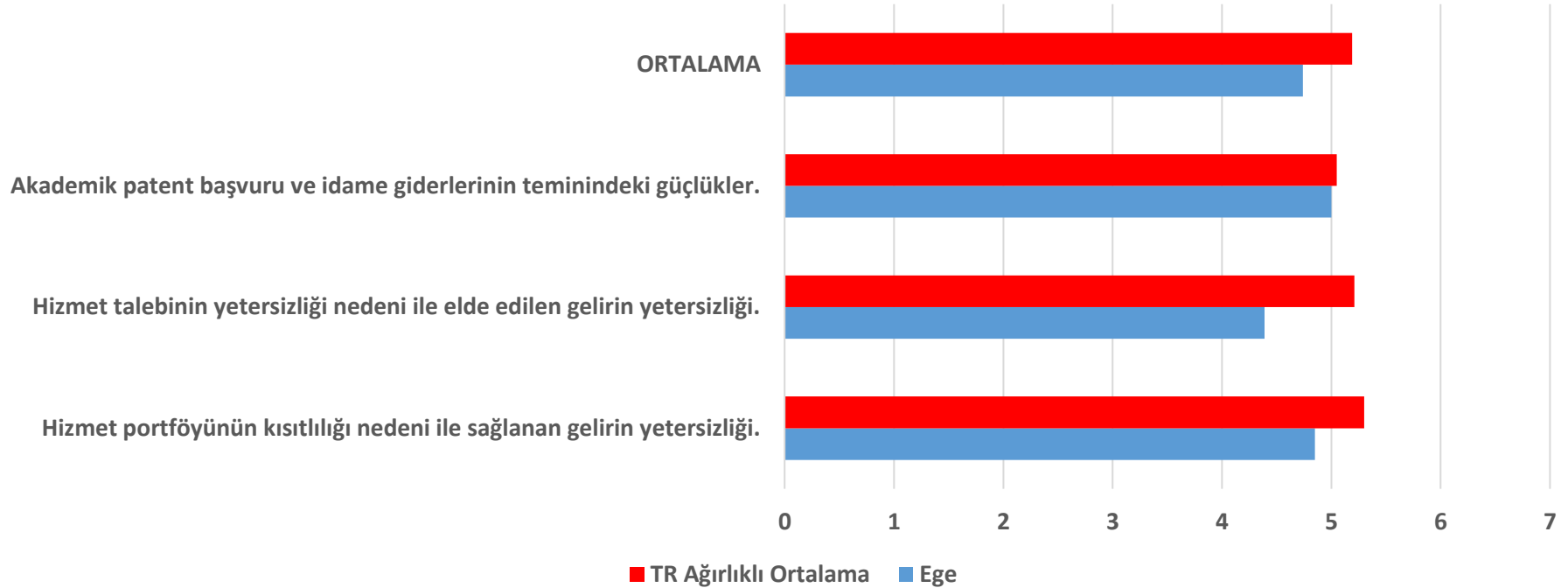
• Kurumsal Çözümlere İhtiyaç Gösteren Sorunlar



Yaşanan Sıkıntılar-2

Teknoloji Transferi ve TTO faaliyetlerinin sürdürülmesinde yaşanan güçlükler, kurumsal, bölgesel ve ulusal bazda kök nedenleri

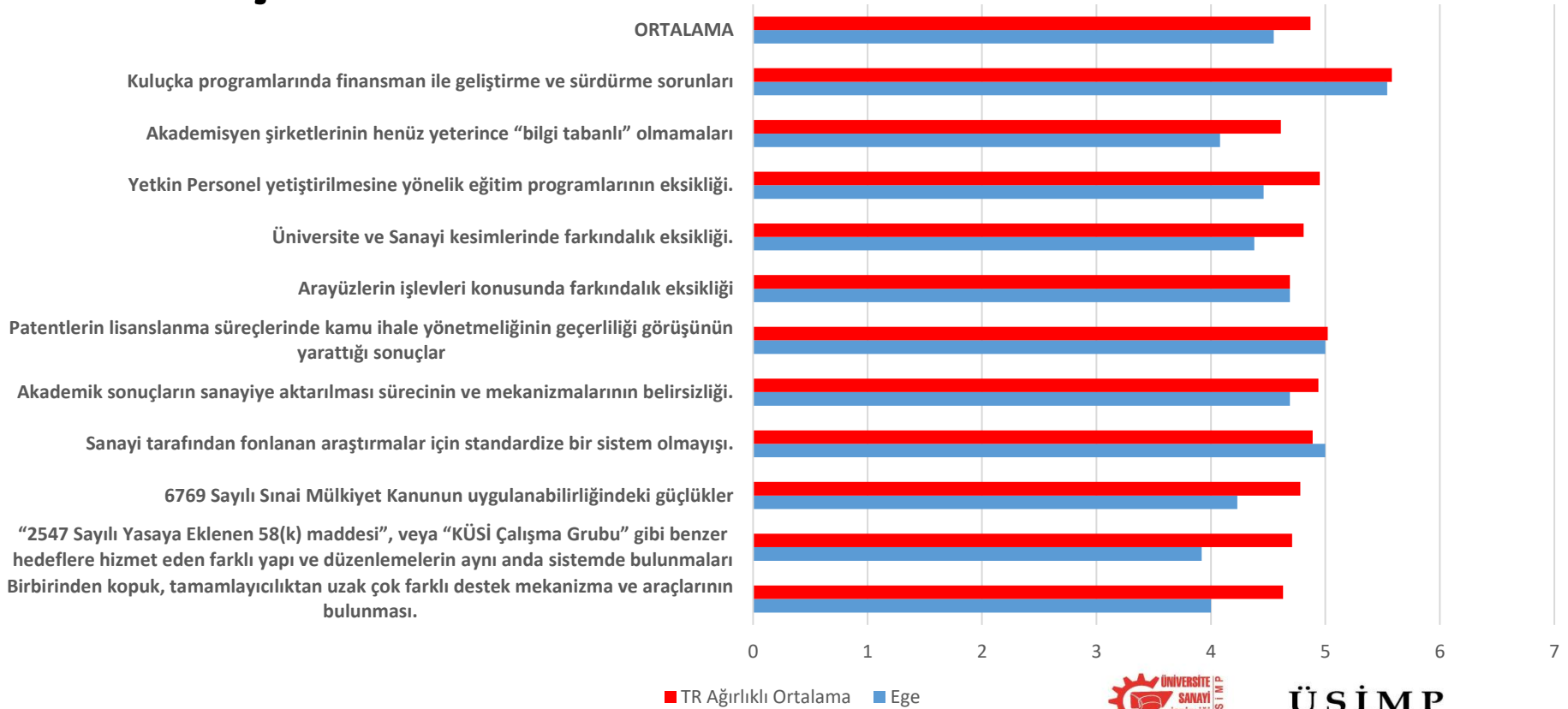
- **Bölgesel Çözümlere İhtiyaç Gösteren Sorunlar**



Yaşanan Sıkıntılar

Teknoloji Transferi ve TTO faaliyetlerinin sürdürülmesinde yaşanan güçlükler, kurumsal, bölgesel ve ulusal bazda kök nedenleri

• Ulusal Çözümler Gerektirenler



ÜNİVERSİTE - SANAYİ İŞBİRLİĞİ MERKEZLERİ PLATFORMU

ÜSİMP

Bölgesel Bakış Açısı ile İyileştirme Önerileri

Kurumların performansını etkileyen noktaların bölgesel ve/veya ulusal düzlemde giderilebilmesine yönelik iyileştirme önerileri

- 1. TTO personelinin istihdamı ve eğitimine yönelik verilen desteklerin arttırılması,*
- 2. Lisans sözleşme gelirlerinin akademisyen ve TTO'larla paylaşım konusunda gerekli mevzuatın netleştirilmesi,*
- 3. ÜSİMP'in vermiş olduğu mesleki uzmanlık eğitimlerinin yaygınlaştırılarak bölgesel olarak da gerçekleştirilmesi,*
- 4. Bölge TTO'ları arasındaki işbirliği faaliyetlerinin arttırılması için bu yönde yeni teşviklerin tanımlanması, ekosistemde bölge ihtiyacına yönelik Ar-Ge, yenilikçilik ve girişimciliği teşvik edecek yöntemlerin işbirliğini arttırıcı nitelikte olmasının sağlanması,*
- 5. Ticarileşme oranlarının artmasına katkı sağlayacak yeni kolaylaştırıcı mekanizmaların geliştirilmesi, bölgesel aktörler ile patentlerin ticarileştirilmesi yönünde çalışmaların arttırılması,*
- 6. Gelişmekte olan TGB ve TTO'ların daha fazla desteklenmesi,*



Teşekkürler...

www.usimp.org.tr
usimp@usimp.org.tr

LinkedIn: <http://www.linkedin.com/groups?gid=4529722>

Twitter: <https://twitter.com/usimplatformu>

Facebook: <https://www.facebook.com/usim.plattformu>



ÜNİVERSİTE
SANAYİ
İŞBİRLİĞİ
ÜSİMP

ÜSİMP

ÜNİVERSİTE - SANAYİ İŞBİRLİĞİ
MERKEZLERİ PLATFORMU