

 **GÜBRETAS**

 **GÜBRETAS  
AR-GE**

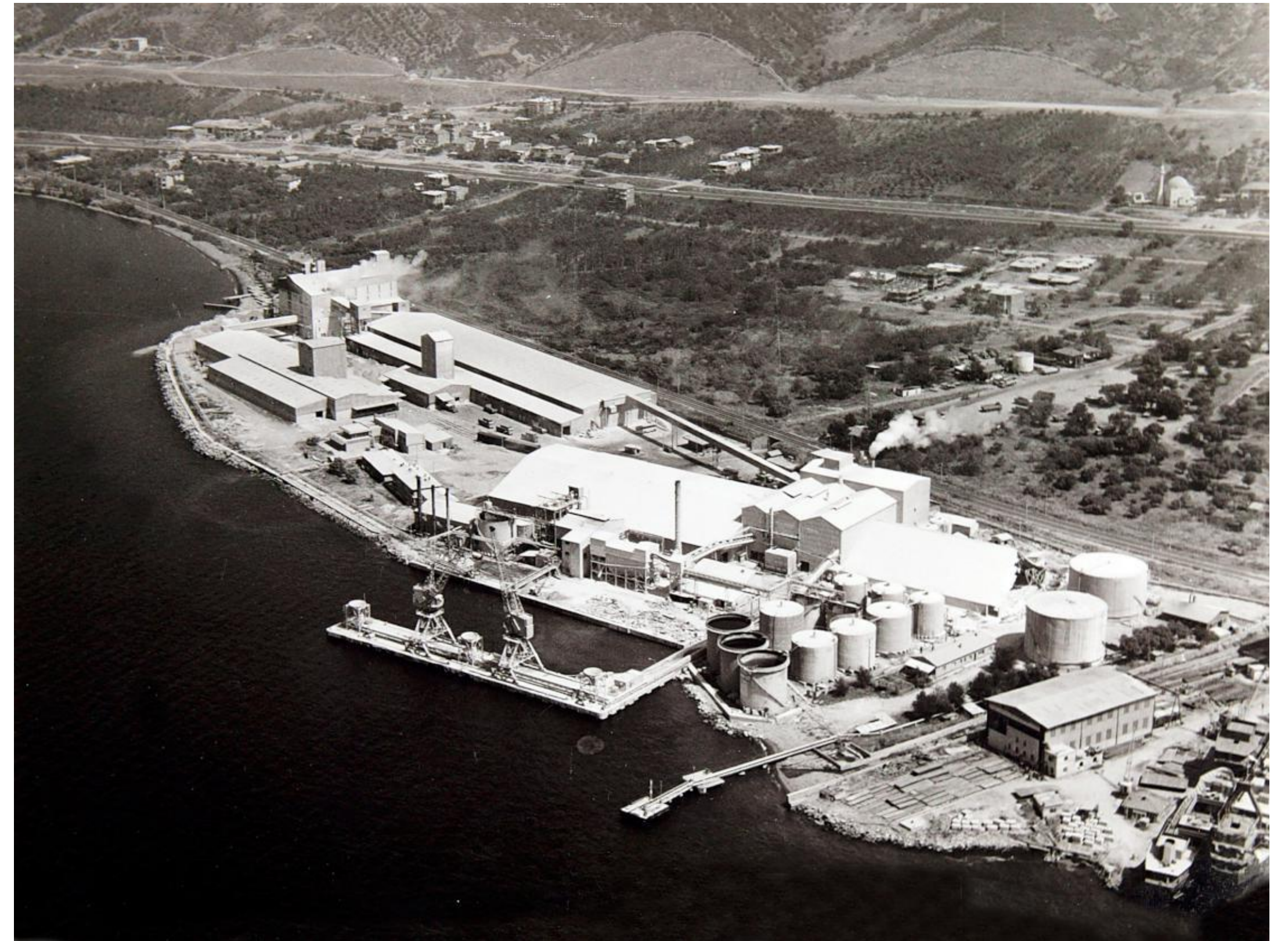
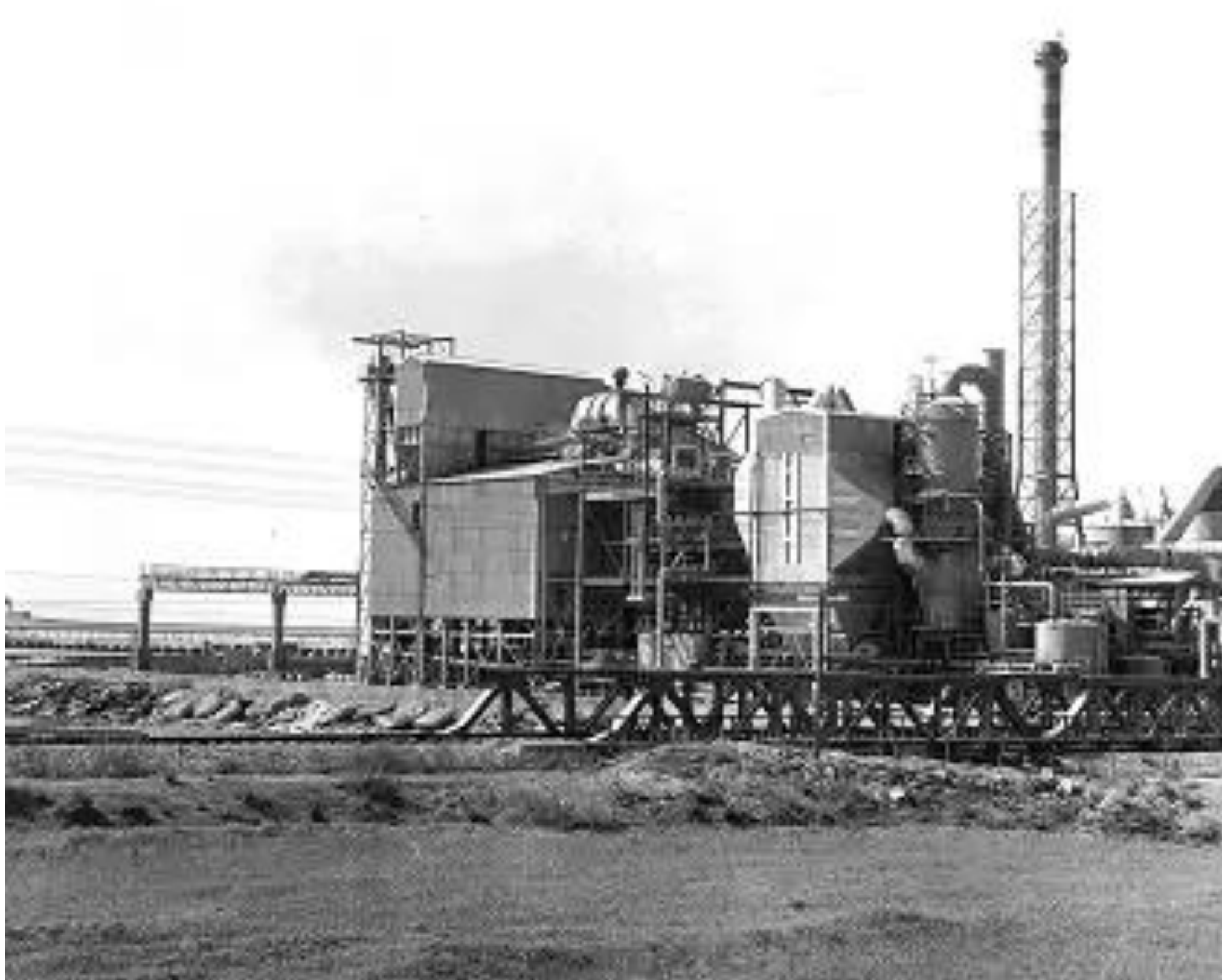
KRİZLERİ FIRSATA ÇEVİRMEDE  
BİRLİKTE İŞ YAPMA MODELLERİ

FATİH CENGİZ AYGÜL (23.11.2022)

**TARIM SEKTÖRÜNDE  
AR-GE ÖNCÜSÜ**



Gübre Fabrikaları T.A.Ş (GÜBRETAŞ)'ın temelleri **6 Kasım 1952** tarihli Bakanlar Kurulu kararıyla atıldı ve **1954'te** üretime başladı.



# TÜRKİYE TARIM KREDİ KOOPERATİFLERİ



GÜBRETAŞ  
AR-GE

TARIM  
SEKTÖRÜNDE  
AR-GE  
ÖNCÜSÜ

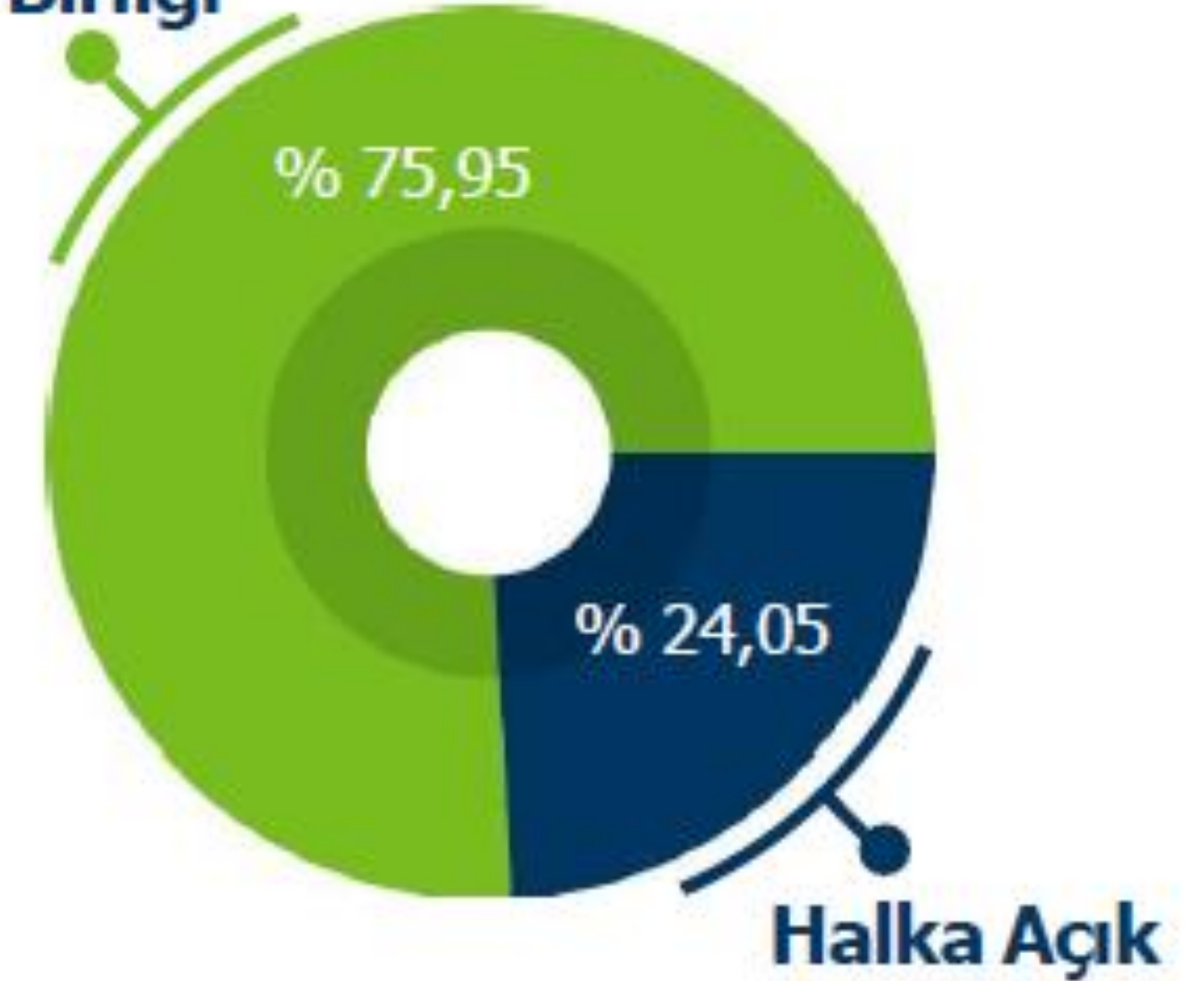
Ana hissedarımız **Tarım Kredi Kooperatifleri** ile tarımda kalite ve verimliliğin artması için çalışıyoruz.

**17**  
Bölge Birliği



**1.615**  
Kooperatif

Türkiye  
Tarım Kredi  
Kooperatifleri  
Merkez Birliği



## Gübre Fabrikaları T.A.Ş.

Kuruluş Tarihi	: 25.12.1952
Sermaye Tutarı	: 334.000.000 TL
Borsa	: Borsa İstanbul (BIST)
Şirket Değeri	: 25.667.900.000
Hisse Kodu	: GUBRF

# ÜRETİM TESİSLERİ

## YARIMCA - KOCAELİ

## İZMİR

### ANA GİRDİLER

### ANA ÜRÜNLER

FOSFORİK ASİT  
FOSFAT KAYASI  
ÜRE  
AMONYAK  
AMONYUM SÜLFAT  
SÜLFÜRİK ASİT  
POTASYUM KLORÜR

HER TÜRLÜ  
KOMPOZE GÜBRE  
ve  
TSP

HER TÜRLÜ  
TOZ-KRİSTAL  
ve  
LİKİT FORM GÜBRE

KATI GÜBRE  
ÜRETİM  
KAPASİTESİ  
985.000

TSP  
185.000

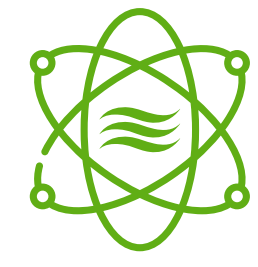
NPK1A  
250.000

NPK1B  
250.000

NPK2  
300.000

SIVI-TOZ  
GÜBRE ÜRETİM  
KAPASİTESİ  
100.000

TON/YIL



# 90

Çeşit Ürün

KATI  
GÜBRELER



24

DAMLA SULAMA VE  
YAPRAK GÜBRELERİ

Toz-Kristal Form



Sıvı Form



59

SÜS BİTKİLERİ VE  
ÇİM ALAN BESİNLERİ



7

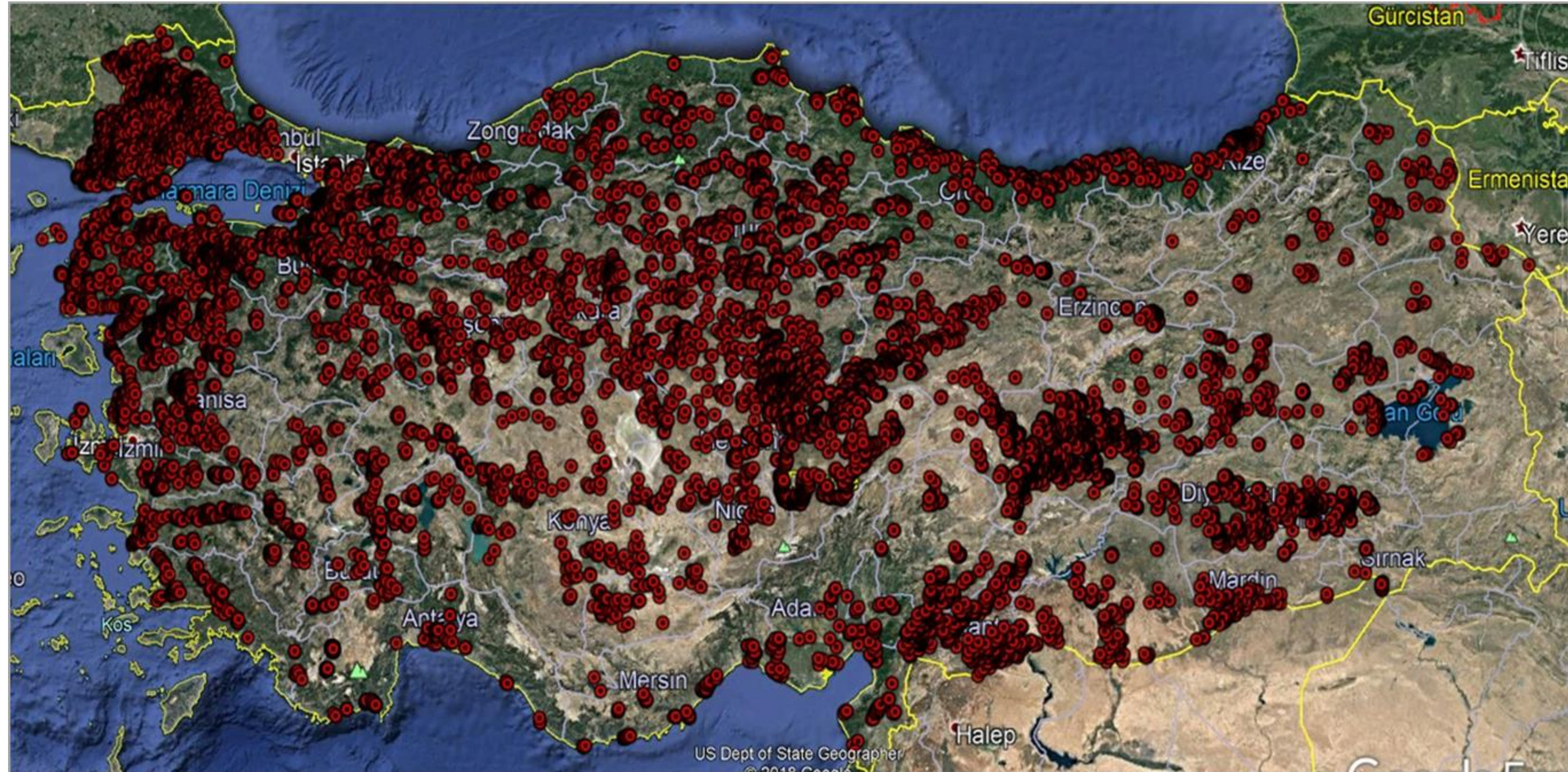
# TOPRAK VERİMLİLİĞİ HARİTASI



GÜBRETAŞ  
AR-GE

TARIM  
SEKTÖRÜNDE  
AR-GE  
ÖNCÜSÜ

2004 yılında başlanan Türkiye Toprak Verimliliği Haritası Projesi' nde;  
Koordinat bilgileri olan toplam toprak numunesi sayısı: **16.608**



TAGEM Projesi kapsamında klasik katı kompoze gübrelere alternatif olarak daha etkin ve verimli bitki besleme sağlayan **sıvı başlangıç gübrelерinin** geliştirilen **yeni tarımsal makine** yardımıyla uygulanması ve katı gübrelерin verime olan etkilerinin geliştirilen yeni sıvı gübrelерle karşılaştırılması yapılmıştır.

2018-2021 yılları arasında 8 farklı ilde (**Kırklareli, Eskişehir, Ankara, İzmir, Konya, Samsun, Adana ve Şanlıurfa**), 5 farklı bitki (**buğday, mısır, pamuk, ayçiçeği, şeker pancarı**) ile tarla denemeleri yürütülmüştür.



TAGEM



# ÜNİVERSİTE-SANAYİ İŞBİRLİKLERİ



GÜBRETAŞ  
AR-GE

TARIM  
SEKTÖRÜNDE  
AR-GE  
ÖNCÜSÜ



GÜBRETAŞ ile GTÜ Biyoteknoloji Enstitüsü arasında **10 yıllık iş birliği protokolü** imzalanmıştır. Sera ve tarla denemeleri GTÜ kampüste yürütülmektedir. **TÜBİTAK 2244 Sanayi Doktora Programı** devam etmektedir.



"**Bor Bileşiği İçeren Kontrollü Salım Sistemine Dayalı Yeni Nesil Gübre Geliştirilmesi**" adlı **TÜBİTAK TEYDEB 1505** projesi yürütülmektedir.



İstanbul Sabahattin Zaim Üniversitesi (İZÜ) Mühendislik ve Doğa Bilimleri Fakültesi, Gıda Mühendisliği bölümü ile ortak **TÜBİTAK TEYDEB 1505** projesi yürütülmektedir.

"**Endüstriyel yan ürünlerden hazırlanan bitkisel protein hidrolizatlarının amino asit içeren organik gübre formunda üretimi, karakterize edilmesi ve bitkilerdeki biyostimulant etkilerinin incelenmesi (Proje Kodu: 5220019)**"

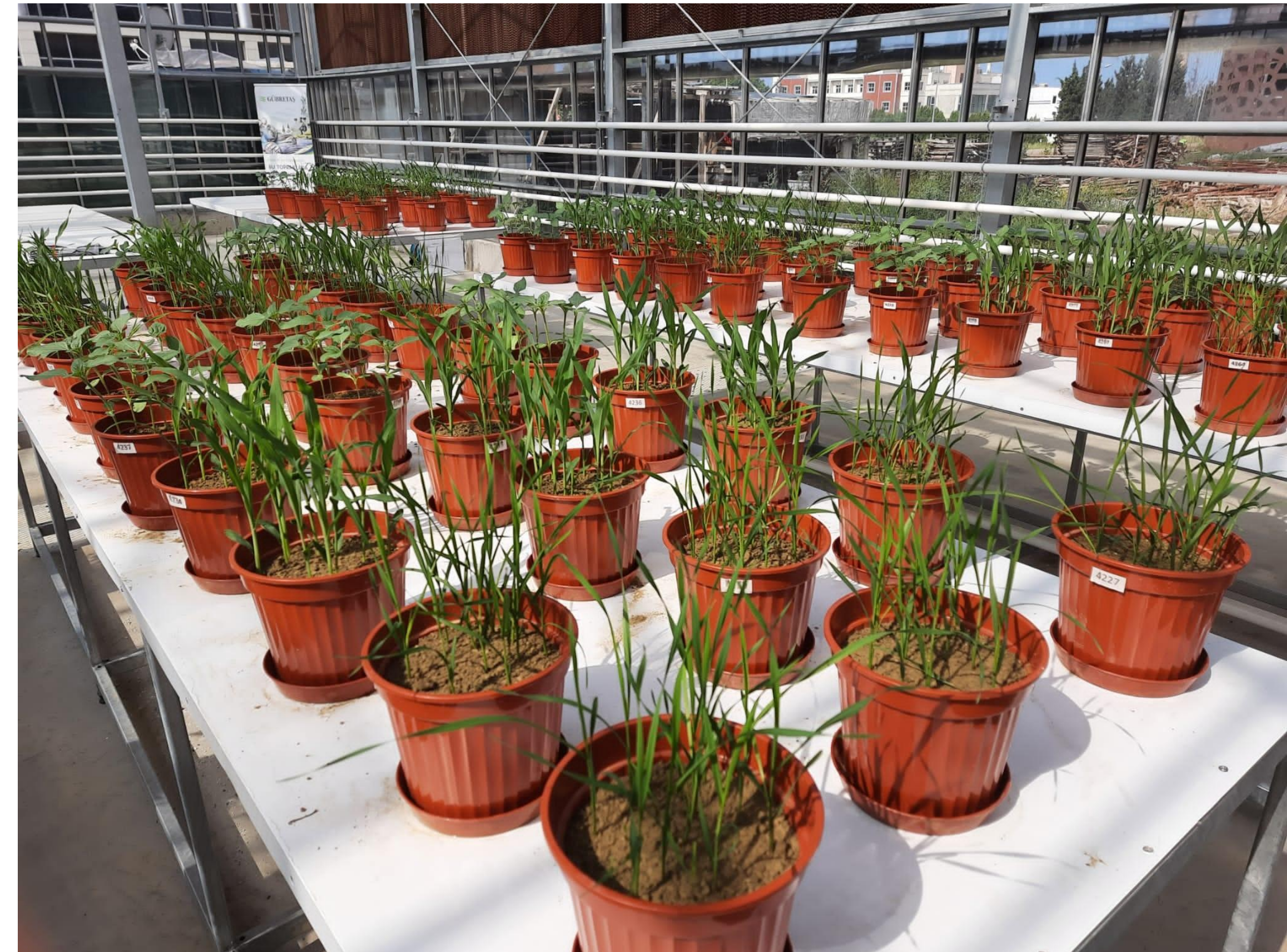


# GTÜ – GÜBRET AŞ AR-GE SERASI



TARIM  
SEKTÖRÜNDE  
AR-GE  
ÖNCÜSÜ

**GÜBRET AŞ - Gebze Teknik Üniversitesi (GTÜ) işbirliği ile Ekim 2020' de kurulan Venlo tipi Ar-Ge Serasında** laboratuvar ortamında geliştirilen yeni nesil gübrelerin, bitki gelişimi üzerindeki etkileri gözlemlenip test edildikten sonra pazara sunulmaktadır.



# DENEME TARLASI

Sera denemelerine paralel olarak tarla denemesi çalışmaları ile yeni geliştirilen ürünlerin performansı açık alanda test edilmektedir.



# TÜBİTAK 2244 BURSİYERLERİ

GÜBRETAŞ  
AR-GE

TARIM  
SEKTÖRÜNDE  
AR-GE  
ÖNCÜSÜ

Sera ve tarla denemeleri TÜBİTAK 2244 Sanayi Doktora Programı bursiyerleri tarafından yürütülmektedir.



# AR-GE ÇALIŞTAYI



TARIM  
SEKTÖRÜNDE  
AR-GE  
ÖNCÜSÜ

6 Ekim 2021' de GTÜ Kongre Merkezi' nde 1. Ar-Ge Çalıştayı düzenlendi.



# ULUSLARARASI AB PROJELERİ



TARIM  
SEKTÖRÜNDE  
AR-GE  
ÖNCÜSÜ

6 adet uluslararası AB proje başvurusu yapılmıştır.

Çağrı adı: CHIST-ERA – ERANET

Çağrı adı: ICT AGRI FOOD 2020 – ERANET

Çağrı adı: ICT AGRI FOOD 2020 – ERANET

Çağrı adı: ICT AGRI FOOD 2020 – ERANET

Çağrı adı: ERA-COBIOTECH 2020

Çağrı adı: Horizon Europe



**chist-era**



IZU



# MİKROBİYAL (BİYOLOJİK) GÜBRE



TARIM  
SEKTÖRÜNDE  
AR-GE  
ÖNCÜSÜ

Mikrobiyal gübre projesinde **yerli bakteri suşları** tespit etmek üzere Türkiye'nin farklı bölgelerinden **bitki ve toprak örnekleri** alındı.



# MİKROBİYAL (BİYOLOJİK) GÜBRE



GÜBRETAŞ  
AR-GE

TARIM  
SEKTÖRÜNDE  
AR-GE  
ÖNCÜSÜ



# MİKROBİYAL (BİYOLOJİK) GÜBRE

**Yerli bakteri suşları tespit etmek üzere Türkiye'nin farklı bölgelerinden alınan bitki ve toprak örneklerinden bakteri izolasyonları yapılmaktadır. Elde edilen saf izolatlarda tanılama ve karakterizasyonu yapılmaktadır.**





# MİKROBİYAL (BİYOLOJİK) GÜBRE



TARIM  
SEKTÖRÜNDE  
AR-GE  
ÖNCÜSÜ

**Sıvı mikrobiyal gübre** projemizde tekli ve çoklu bakteri kombinasyonu içeren laboratuvar ölçekli **ilk prototip ürünler** geliştirildi.



	Azot fiksasyonu	Fosfat Çözme	Siderefor Üretimi
Prototip 1	+	++	-
Prototip 2	++	+	+
Prototip 3	++	++	+

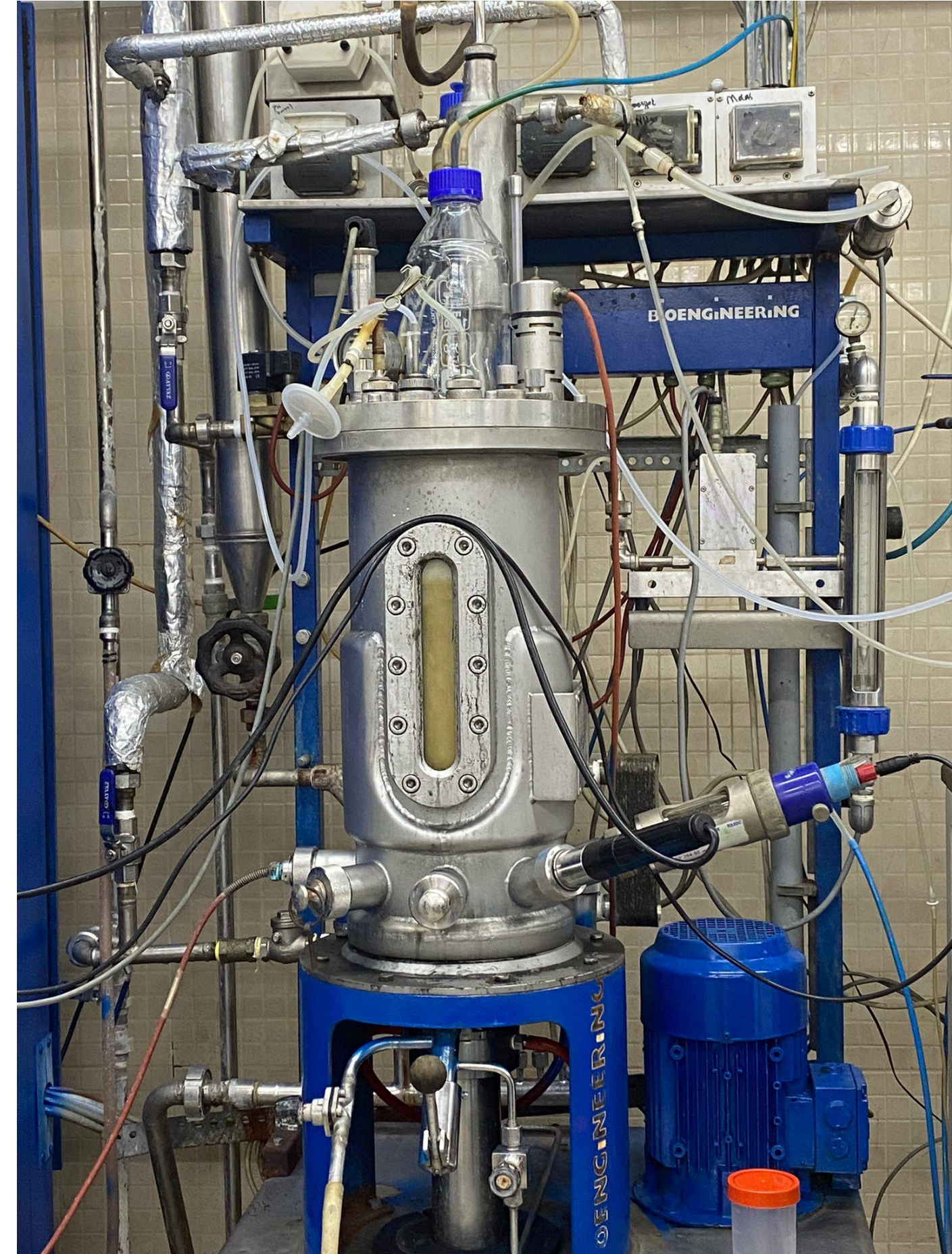
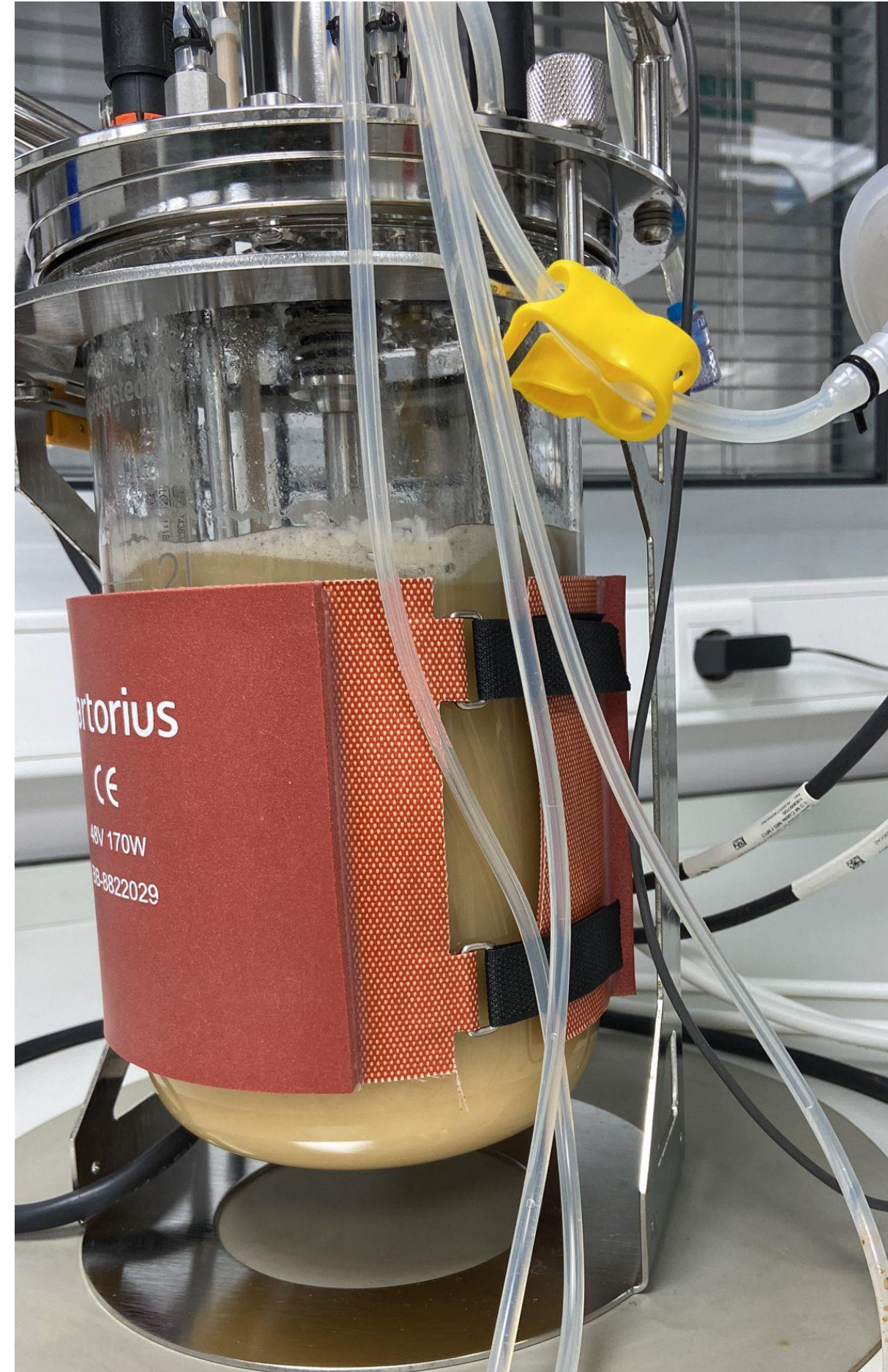
# MİKROBİYAL (BİYOLOJİK) GÜBRE

**Mikrobiyal gübre prototiplerinin serada çeşitli bitkileri üzerindeki deneme çalışmaları tamamlandı.**



# MİKROBİYAL (BİYOLOJİK) GÜBRE

Ölçek büyütme çalışmaları devam etmektedir. Üretim tesisi yatırımının hayata geçmesinin ardından mikrobiyal gübre ürünlerinin ticarileştirilmesine başlanacaktır.



 **GÜBRETAS**

71 yıldır

**BU TOPRAĞIN  
RENKLERİNDE  
BİZ VARIZ**

 GÜBRETAS, TÜRKİYE TARIM KREDİ  
KOOPERATİFLERİ ŞİRKETİDİR.



**GÜBRETAS**  
**AR-GE**

**TARIM SEKTÖRÜNDE**  
**AR-GE ÖNCÜSÜ**

**TEŞEKKÜRLER**

[www.gubretas.com.tr](http://www.gubretas.com.tr)



/gbrfab



/gubretas



/gubretas\_tr



/gubretas