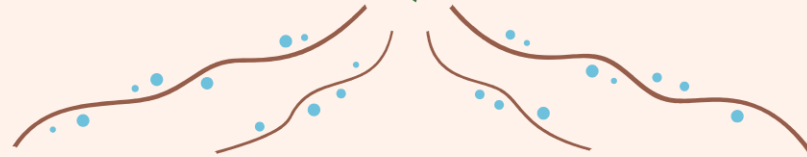


SOYL  GEL



Daha az su
daha çok tarım

37

Olimpik Havuz

3,5

Ton/gün



% 70

Tarımda



Yetersiz Yađış

Verimsiz Sulama



Yeşim Mencelođlu
Kurucu Ortak



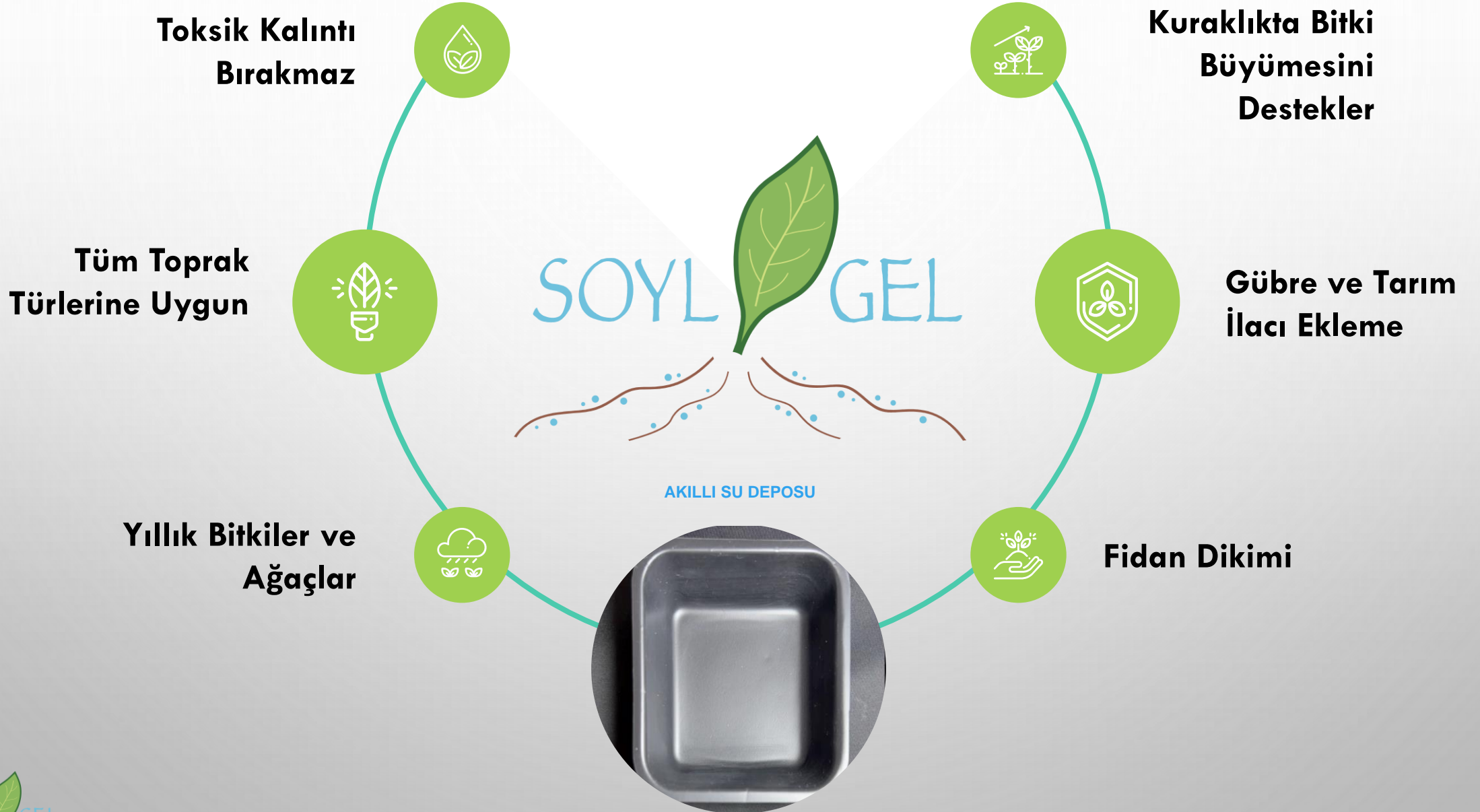
Ogeday Rodop
Kurucu Ortak



Senem Seven
Kurucu Ortak



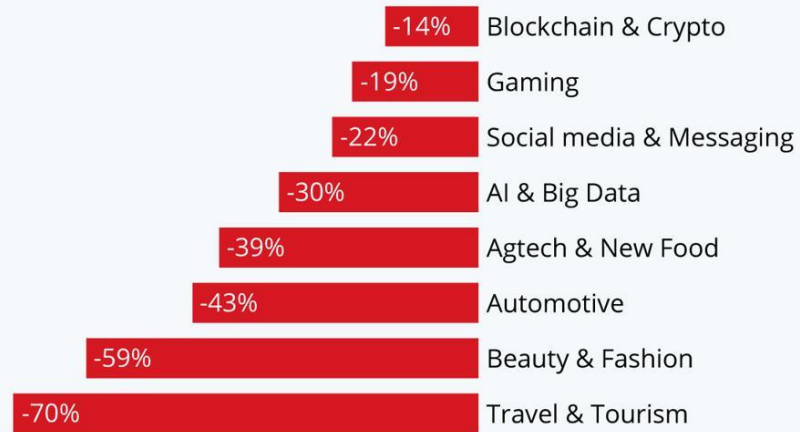
Hatice İlgen
İş Geliştirme



KÜRESEL KRIZDE İŞ KURMAK?

How Covid-19 Has Impacted The Global Startup Scene

Change in revenue of selected startup sectors since the start of the pandemic*

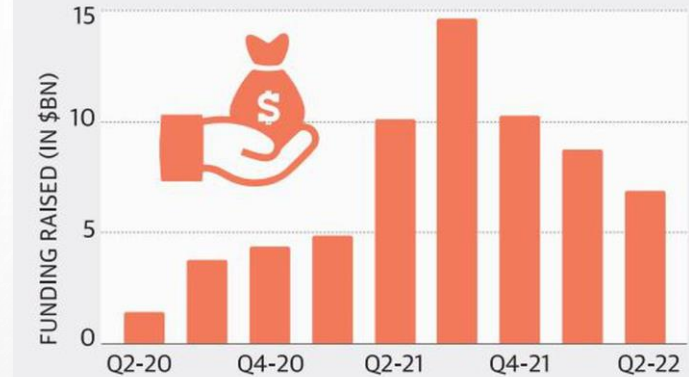


* Worldwide (between December 2019 and June 2020).

Source: Startup Genome

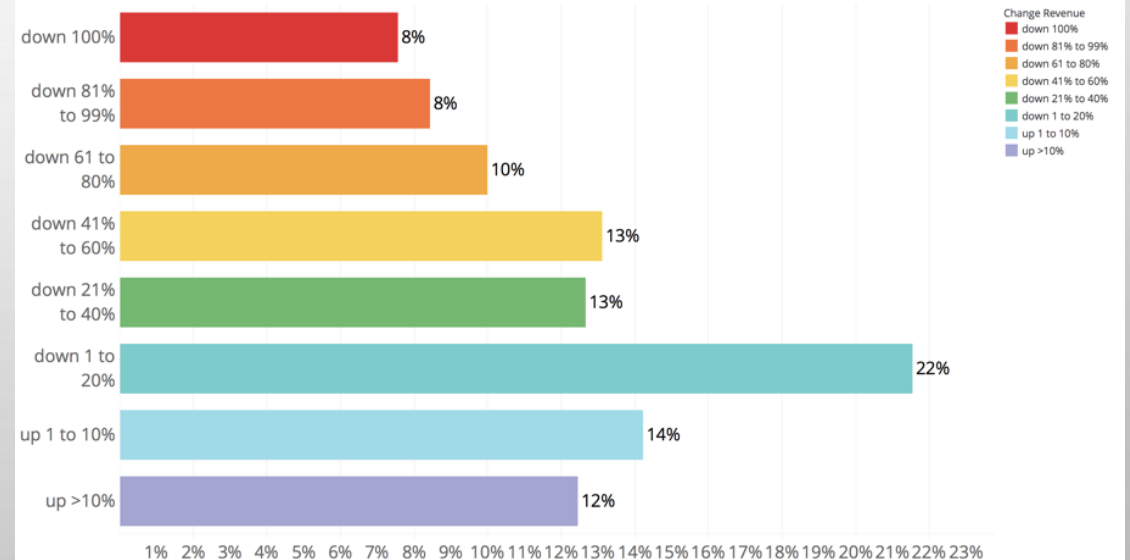


Investment dips | Funding raised by Indian start-ups declined from \$10.3 billion in January-March to \$6.9 billion in April-June this year



SOURCE: TRACFX NEWS REPORTS

Change in Revenue Since the Beginning of the Crisis



Source: Startup Genome | www.startupgenome.com

TÜRKİYE  BANKASI

İŞBİRLİKLERİMİZ

workup agri 

SPIN | SU | NUM



HACKQUARTERS



TURKEY
G4A
G4A Turkey
Girişim Hızlandırma Programı

- 100.000₺ Hibe
- Eğitim ve Mentorluk Desteği
- Bayer ile İş Birliği

The image shows a hand interacting with a digital interface of various icons (rocket, gear, lightbulb, etc.) on a dark blue background. The G4A Turkey logo and program details are prominently displayed in the center.



BAYER G4A & SAHA DENEMELERİ

SPiN | SUNUM

"Derin Teknoloji" Odaklı Start-up Geliştirme Programı

*Nano-ölçekli teknolojilere dayalı, yöntem ve süreç kullanan,
ürün ve hizmet geliştiren start-up'ları, bir yıl boyunca SUNUM ile
birlikte büyümeye davet ediyoruz.*



Altyapı

*Ar-Ge,
prototip
geliştirme ve
ürün doğrulama
için altyapı
kullanımı*



Uzman Ekipler

*Uzman araştırma
ve iş geliştirme
ekipleri ile
iş birliği ve
ürün geliştirme
fırsatları*



Fonlara Erişim

*Proje
geliştirme
mentorluğu ile
Ar-Ge ve yatırım
fonlarına
erişim*



İş Birlikleri

*Ulusal ve
uluslararası
iş birlikleri ve
ekip geliştirme
danışmanlığı*



Ortaklık Modelleri

*Program
sonunda
seçilecek
start-up'lar ile
farklı ortaklık
modelleri*

workupagri

WorkupAgri, Türkiye İş Bankası'nın Workup çatısı altında ve **Hackquarters**'in hızlandırıcı partnerliğinde hayata geçirdiği; tarım sektörü ekosistemine yönelik sürdürülebilir ve ölçeklenebilir iş modeline sahip teknoloji girişimlerinin büyümesine destek olmayı amaçlayan tarım odaklı bir girişim programıdır.

HEMEN BAŞVUR

SAYILARLA WORKUPAGRI

100+ Saat

Mentorluk

70+ Saat

Eğitim ve Atölye Çalışmaları

50+

Mentor

\$440.000+

Toplam Yatırım

130

Toplam Başvuru

6

Seçilen Girişim

2021 GİRİŞİMLERİ

WorkupAgri programının 2021 yılı seçilen girişimlerini yakından tanıyın.



HACKQUARTERS

Altı ay hibrit süren programda, tarım dikeyinde enerji, su tasarrufu, gübreleme, ilaçlama lojistik, üretim, tedarik zinciri vb. alanlarda akıllı teknolojileri kullanarak verimliliği artıran, doğayı koruyan veya iklim eylemlerine katkı sunan bir çözümü olan girişimler seçilerek, alanında uzman kişilerden mentorluk, İş Bankası ve grup şirketleri ile iş geliştirme, ulusal ve uluslararası geniş iş ağına erişim ve yatırımcılar ile buluşma fırsatları sunulmaktadır.

GELECEK KADINLARIN BEREKETLİ ELLERİNDE YEŞERECEK!

Tarımda su kullanımını %50 azaltıp verimliliği artıran teknolojimizle kadın çiftçilerin ve kooperatiflerinin inovasyona dayalı tarımsal üretimini destekliyoruz.

PROJE HAKKINDA

GALERİ 7

S.S.S. 0

HEMŞİN'DE KADIN EMEĞİ ÇAYA DA

elle toplayıp işleyerek yavaş, adil ve sağlıklı çay

CE KADIN KOOPERATİFİ

yalımız var. Lice'de Kooperatifimize ait bir çiftlik kurarak kadınların

PROJE HAKKINDA

GALERİ 7

S.S.S. 0

GÜNCELLEMELER 0

YORUMLAR 0



2022

hedefine ulaşmış olmalıdır. Hedef projelerin destekleri destekçilere



%109

210 DESTEKÇİ

SÜRE TAMAMLANDI

13 Nisan

Ya Hep Ya Hiç: hedefine ulaşmış olmalıdır. Hedef projelerin destekleri destekçilere



fongogo



S.S. TAPANELİ
KADIN ÇİFTÇİLER
TARIMSAL KALKINMA
KOOPERATİFİ





info@soylgel.com