



İSEK
İstanbul Sağlık Endüstrisi Kümelenmesi



**teknopark
istanbul**



**ULUSAL PATENT FUARI VE
ÜNİVERSİTE - SANAYİ İŞ BİRLİĞİ
ULUSAL KONGRESİ**

Platformlar ile Gelişim ve Üretelim

16:00 - 17:15 PANEL VI: PLATFORMLARIN YAYGIN ETKİSİ VE SÜRDÜRÜLEBİLİRLİK

Moderatör: Prof. Dr. Fazilet VARDAR, ÜSİMP Yürütme Kurulu Başkan Yardımcısı

Konuşmacılar: Yaman TUNAOĞLU, DTP - Dijital Türkiye Platformu Başkanlar Kurulu Üyesi

Prof. Dr. Cengizhan ÖZTÜRK, İSEK- İstanbul Sağlık Endüstrisi Kümelenmesi Koordinatörü

Prof. Dr. Murat ÖZGÖREN, Yakın Doğu Üniversitesi ve ESFRI Platformu Ulusal Temsilcisi

**İSEK Mevcut Durum,
Yaygın Etki ve Sürdürülebilirlik Üzerine
Kısa Bilgilendirme ve Kişisel Notlar**

23 Kasım 2023, Prof. Dr. Cengizhan ÖZTÜRK

**22-23 KASIM 2023
TEKNOPARK ANKARA,
B BLOK KONFERANS SALONLARI**

www.usimpatentfuari.org.tr | usimp@usimp.org.tr | [in usimpplatformu](https://www.linkedin.com/company/usimp) | [f usimp.platformu](https://www.facebook.com/usimpplatformu) | [@ usimpmerkez](https://www.instagram.com/usimpmerkez)

Üniversite Sanayi İşbirliği Merkezleri Platformu

📍 Cernelpaşa Mahallesi Gazipaşa Bulvarı No: 35 M. Ateşok Apartmanı Kat: 1 D: 2, Seyhan / Adana 📞 0322 408 86 86



Tanıtım (Prof. Dr. Cengizhan Öztürk)

- Koordinatör, **İSEK** (İstanbul Sağlık Endüstrisi Kümelenmesi) (>2015)
- Koordinatör, **İnovita** (Yaşam Bilimleri ve Teknolojileri İstanbul İşbirliği Platformu) (>2011)
- Kurucu Müdür (2009-13) ve Endüstriyel İlişkiler Koordinatörü (>2013), **Yaşam Bilimleri ve Teknolojileri UYGAR Merkezi** (BÜ)
- **Biyomedikal Mühendisliği Enstitüsü**, Boğaziçi Üniversitesi (>2000)
- Araştırma: Tıbbi Görüntüleme (MRG), Görüntü Destekli Tedaviler (ABD 14 yıl: Drexel ve John Hopkins Üniversiteleri, NIH - NHLBI)
- **M.D.** (Marmara Üniv.) / **Fizyoloji Uzmanı** (İstanbul Üniv. Cerrahpaşa Tıp Fakültesi)/ **Ph.D.** (BME, Drexel Üniversitesi)

Tıbbi Cihaz Sektörü...

Dünyada **417 Milyar \$**
Pazar Büyüklüğü
(Küresel, 2020)

%22 büyüme
(TUIK, 2019-2020, \$)

934 Milyon \$ İhracat
2.1 Milyar \$ İthalat
(TUIK, TR, 2020)

TR, CEE&MENA Ülkeleri Arasında
2.En Büyük Pazar

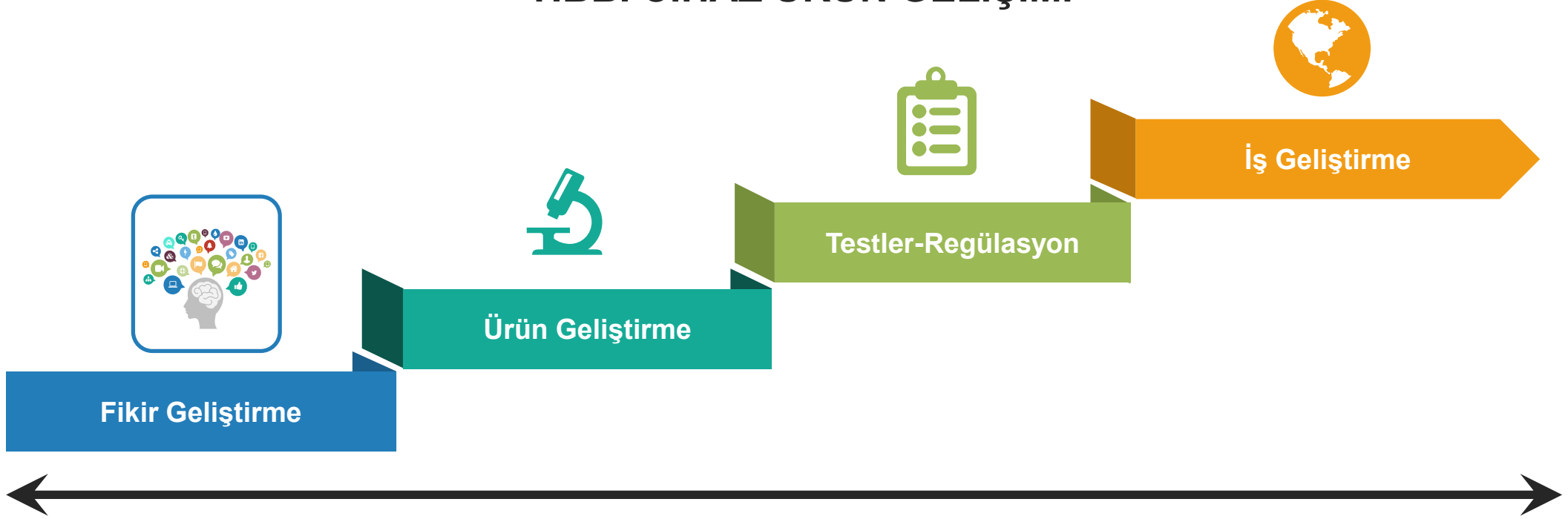
AB ve Gümrük Birliği Üyesi **28**
Ülke ile Serbest Ticaret
Anlaşması

En Büyük Medikal Teknoloji
Pazarlarına Coğrafi Yakınlık ile
Üretim ve Yönetim **HUB'**

Kamu çok **gayretli ve hedef büyütüyor**,
endüstrimiz uluslararası arenada **kendini ispat edebiliyor**,
üniversitelerimizde **altyapı ve araştırma gelişiyor**.

Ulusal Sağlık Sistemimiz son değerlendirmede
katma değeri yüksek ürünlerde dışa bağımlı,
ve dış ticaret açığımızın **en önemli 2. sebebi**,
ve **bu PROBLEM her sene BÜYÜYOR!**

TIBBİ CİHAZ ÜRÜN GELİŞİMİ



Ortalama 2 - 4 yıl süre & 8 - 24 Milyon TL bütçe

Kamu kontrolünde gelişim, farklı aşamalarda farklı kurumların kontrolünde!



TIBBİ CİHAZ ÜRÜN GELİŞİMİ



Uzun ve zahmetli tüm bu öne geçiş aşamaları geçmek gerekiyor!

ISEK HİZMETLERİ

Pilot Üretim Tesisi Faaliyetleri	Girişimci Destekleme Faaliyetleri	Üretici İşbirliği Faaliyetleri	İhracat/İthalat & İş Geliştirme Faaliyetleri	Yatırım Faaliyetleri	Etkinlikler
<ul style="list-style-type: none">• Temiz Odaların Kurulumu ve İşletilmesi	<ul style="list-style-type: none">• Ön Kuluçka, Kuluçka ve Hızlandırma Programlarının Yürütülmesi	<ul style="list-style-type: none">• Sektörel Boşluk Analizinin Yürütülmesi• Test Standartlarının Belirlenmesi• Analiz Sonuçlarının Webe Taşınması• Test Standartlarının Pazarlanması	<ul style="list-style-type: none">• URGE Programının Yürütülmesi• Fuar Katılımları• Dış Ticaret Eğitimleri• İş Geliştirme Eğitimleri• Mentörlük Toplantıları• Sponsorluklar	<ul style="list-style-type: none">• Üretici İhtiyaçlarının Tespiti• Üretici Kabiliyet & Envanterinin Çıkarılması• Hizmetin Pazarlanması• İş Kayıt ve Takibi	<ul style="list-style-type: none">• Eğitim & Seminer• Bilimsel Etkinlikler• Kongre & Fuar

Boğaziçi Üniversitesi Kandilli Yerleşkesi Bilim ve Teknoloji Binası

“Boğaziçi Kandilli Derin Teknoloji Üssü”



Rekabetçi Sektörler Programı İPA 2'de iki projemiz devam ediyor



1

Yaşam Bilimleri KOBİ'lerinin Küresel Rekabetçiliğini Artırmaya Yönelik Ar-Ge Destek Laboratuvarları

- BU LifeSci araştırma altyapılarının güçlendirilmesi
- in vivo tıbbi cihaz üretimi, tıbbi malzeme karakterizasyonu ve klinik öncesi hayvan deneyleri konularında, medikal cihaz ve ilaç şirketlerine sunulan hizmetlerin genişletilmesi

Proje bütçesi: 5.1
Milyon Euro



2

Bioekonomi Odaklı Kalkınma için Karbon-Negatif Entegre Biyorafineri (INDEPENDENT)

- Mevcut alg üretim kapasitesinin artırılması ve karbon-negatif entegre bir biyorafineri sistemi içinde işlemesi
- Kara ve denizde kurulacak alg üretim reaktörlerinde yetiştirilecek mikro ve makroalglerden biyoyakıt üretimi

Proje bütçesi: 5.5
Milyon Euro

İPA 2 Projesi: Yaşam Bilimleri KOBİ'lerinin Küresel Rekabetçiliğini Artırmaya Yönelik Ar-Ge Destek Laboratuvarları

1

**TEKNİK
DESTEK**



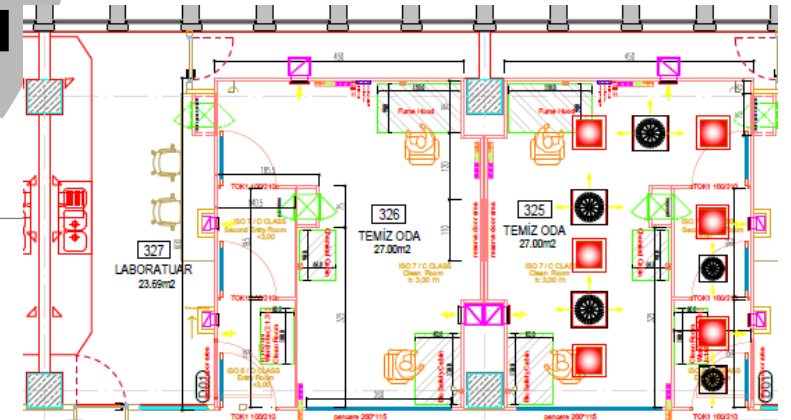
**MALZEME
KARAKTERİZASYON
LABORATUVARI**

**GELİŞEN TEST-ANALİZ
YETENEKLERİ**



**HAYVAN
GÖRÜNTÜLEME
LABORATUVARI**

**TEMİZ ODA
ÜRETİM
ALTYAPISI**



**GELİŞEN VİVARİUM
YETENEKLERİ**

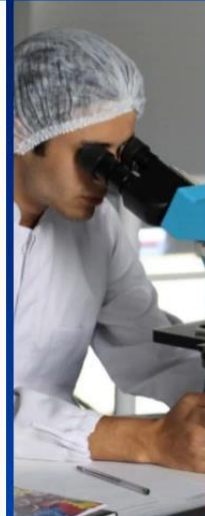
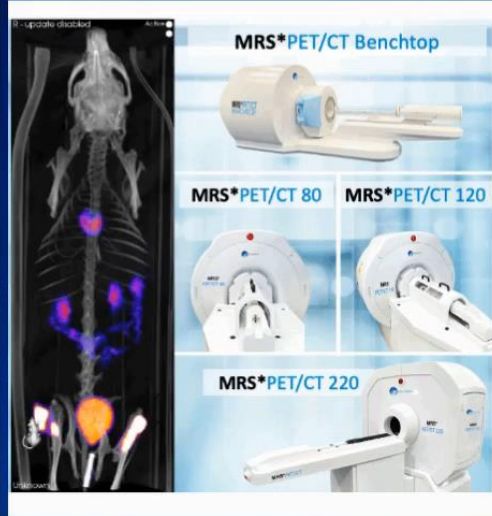
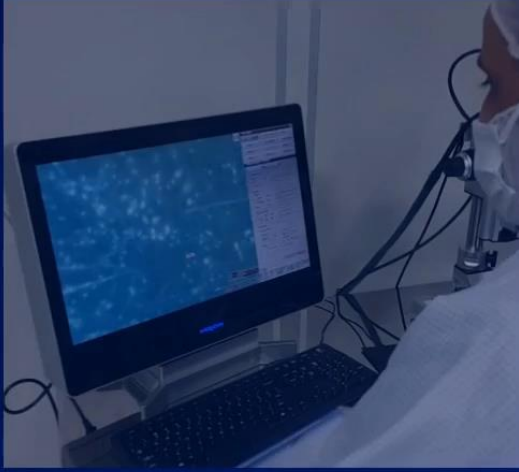


**GELİŞEN TEMİZ ODA
YETENEKLERİ**

Kandilli Bilim ve Teknoloji Binası Bünyesinde Yaşam Bilimlerinin Gelişen Altyapısı

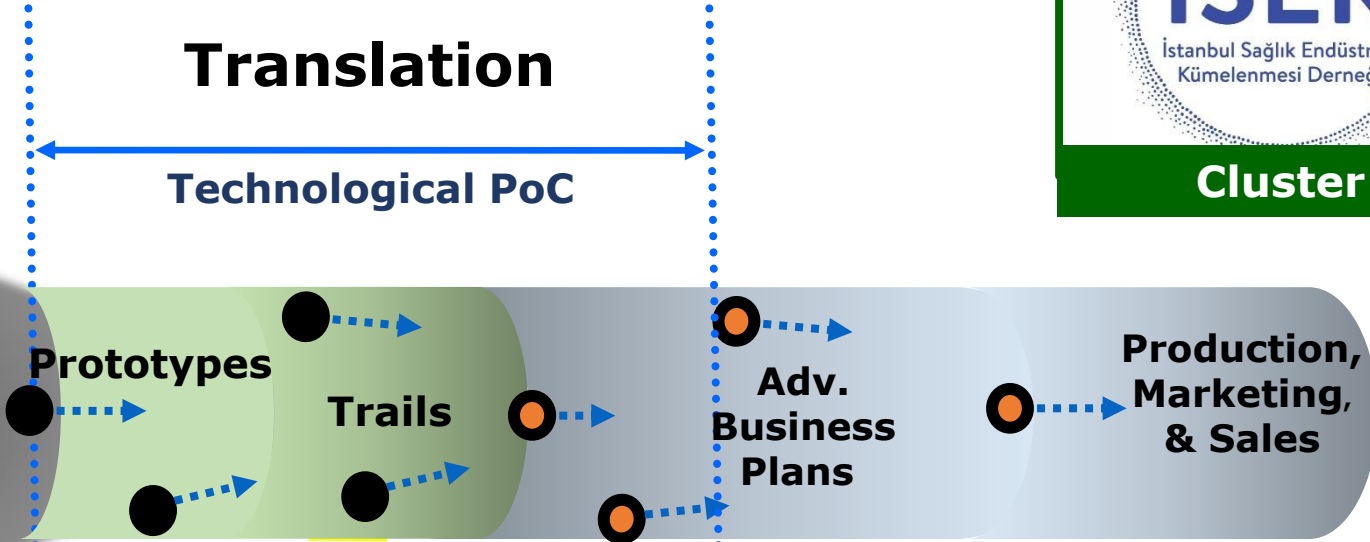
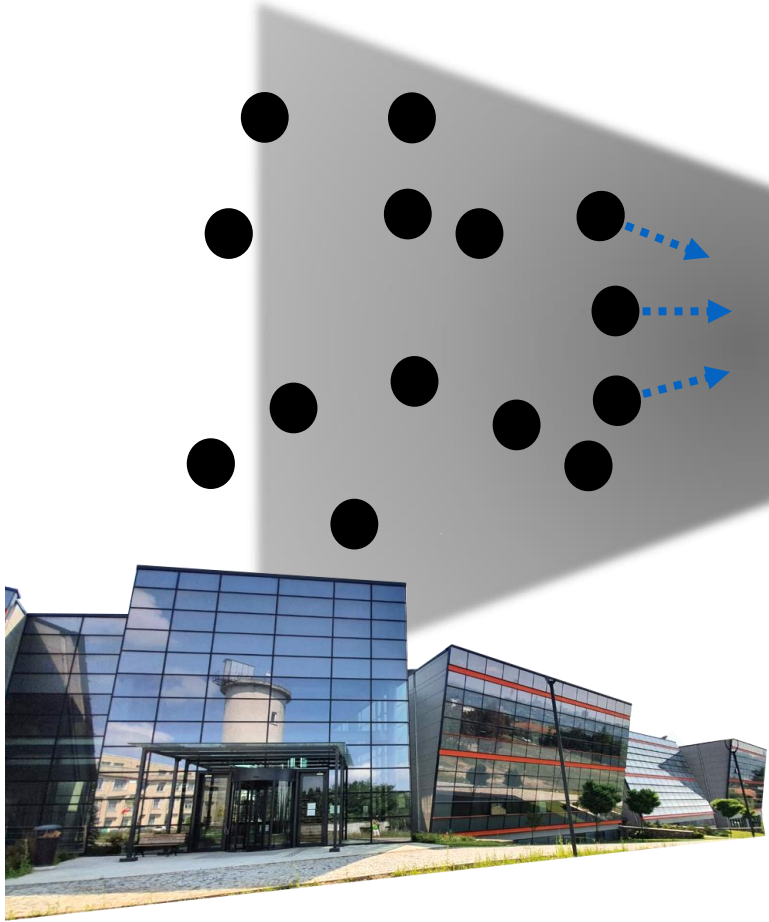


**Güçlü
Donanım
Altyapısı
Yanınızda!**



CT3 – Full Support in R&D Development Pipeline

From R&D...



...products & solutions



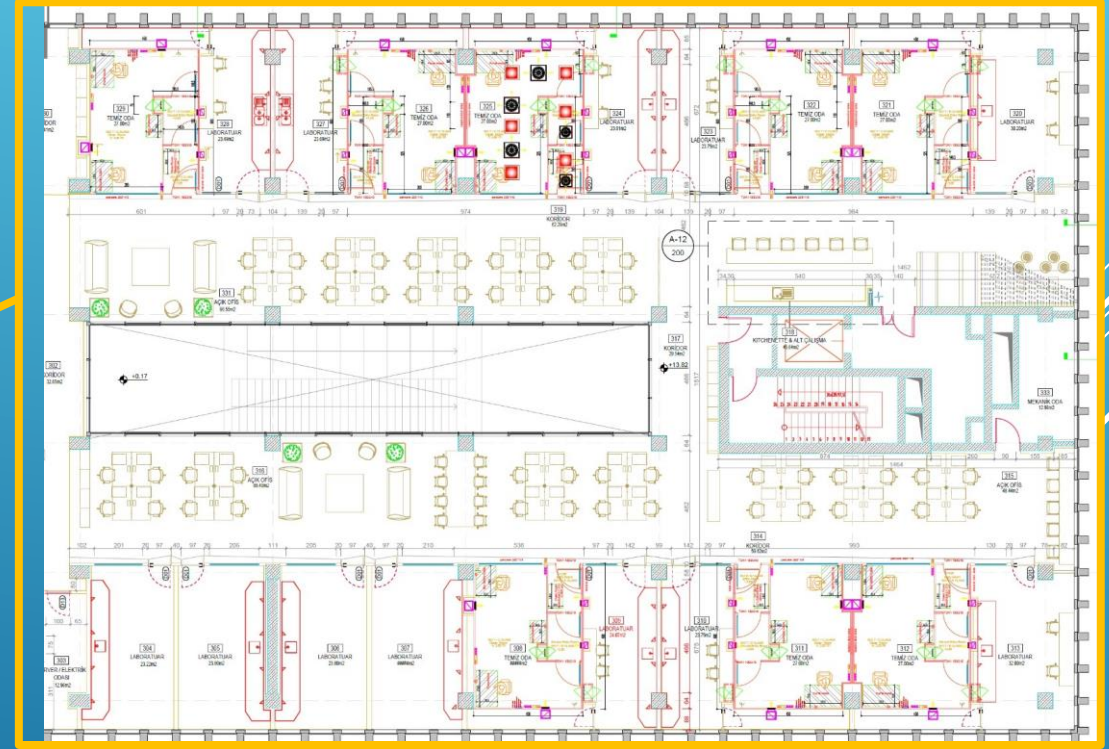


Ticareti
Hızlandırma
Platformu





Yer: Teknopark İstanbul



BİYOTEKNOLOJİ HIZLANDIRMA VE KULUÇKA

60 kişilik oturma kapasitesi
12 ıslak/kuru laboratuvar
8 temiz oda
Toplantı odaları ve sosyal
alanlar



Nasıl vites büyütebiliriz?

**(Yaygın Etki ve
Sürdürülebilirlik Odaklı)**

Nasıl vites büyütebiliriz (Yaygın Etki ve Sürdürülebilirlik odaklı)

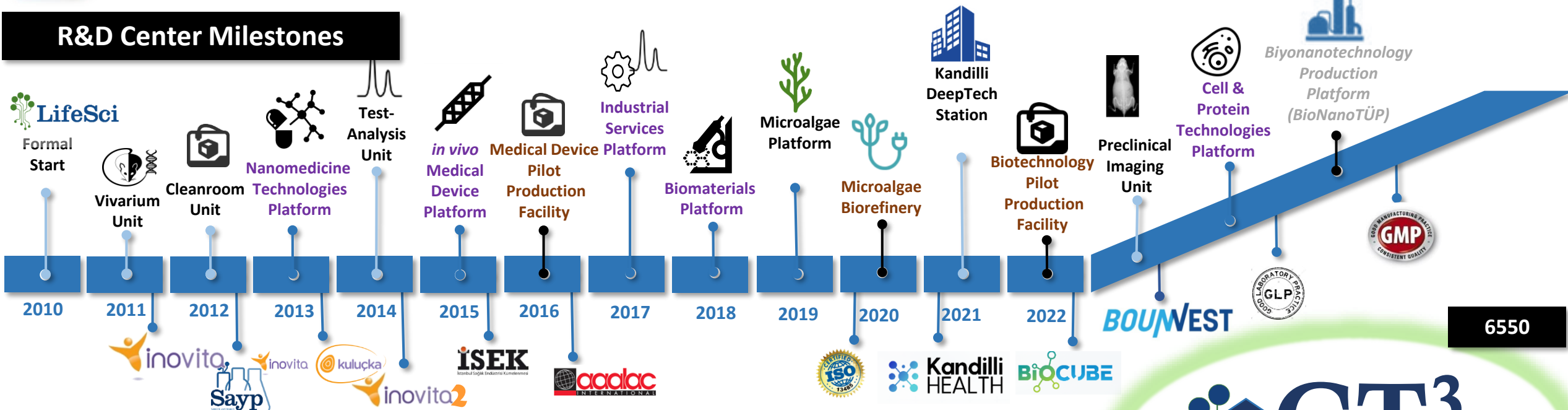
1. **İSEK** gibi sağlık odaklı kümelerin **kurumsal yapılaşma sürecinin** STK/odalar ve **SEKTÖRDEKİ ÜRETİCİ FİRMALAR** tarafında sahiplenmesi ve faaliyet eşgüdümü!
2. **Boğaziçi LifeSci gibi ULUSAL ARAŞTIRMA** altyapı kurumlarının geliştirilmesine **HIZ KESMEDEN** devam edilmeli
(Mali Destekler: 6650, AB projeleri, IPA 3...)
3. **İSTKA destekleri gibi bölgesel kalkınma odaklı** projeler ile bu merkezlerin çevrelenmesi (Hızlandırıcı ve Biyokuluçka)
4. Tematik uzmanlıkta, tüm aşamaları tamamlayan ve yeterince derinlikte **YATIRIMCILARIN kurumsallaşarak** bu ekosisteme **aktif katılımı**
5. **Bağışlar ve Sponsorluklar** ile kişilerden/kuruluşlardan ek destekler
6. **Çalışkan ekiplerin, iyi projelerin ve cesur yatırımcıların katılımı...**
7. ve **SABIRLA ilerlemeye devam!**

Alınan Dersler (Yaygın Etki ve Sürdürülebilirlik odaklı)

- 1. Tek kurum odaklı çözüm ve gerçek bir etki mümkün değil (her iki başlıkta da)**
- 2. Hem üniversite, hem de sektörel tarafı olan stratejiler olmalı, her iki başlıkta da (koordineli çok başlı çok sayıda SÜRÜDÜRÜLEBİLİR proje gerekli - hem üniversite merkezleri hem de firmalar bence tam hazır değil)**
- 3. Yurtiçi projeler, yurtdışı projeler yürütmenin (ve ortak olmanın) dışında yurtiçi ve yurtdışına test&analiz, araştırma ve altyapı hizmet satışı yapmamız lazım**
- 4. Kamuya satış odaklı stratejiler gerçekçi ve kalıcı değil, B2C çalışan ve ihracat potansiyeli çalışan sektörler arası işbirliği de gerekli (inşaat, ev ürünleri, BW satıcıları, "hayatta kaldığınız sürece size fatura kesenler"...))**

Boğaziçi LifeSci's Growth Adventure & its New Spinout Center

R&D Center Milestones



6550

BOUWEST

Industrial Services & Entrepreneurial Support & University-Industry Cooperation Projects

CT³
Center for Targeted Therapy Technologies



Teaming 2nd Stage

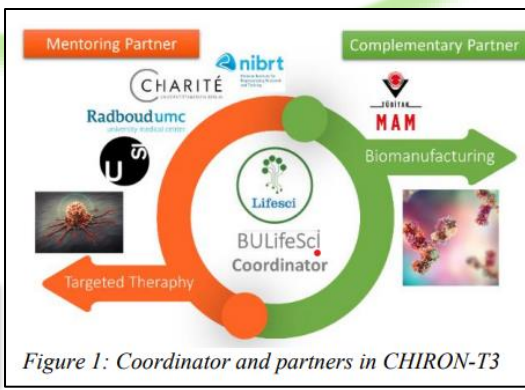
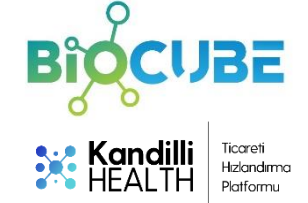


Figure 1: Coordinator and partners in CHIRON-T3





2022

ISEK ASSOCIATION
ESTABLISHMENT



- **Sağlıklı Yaşam Teknolojileri odaklı alt platformlar/kümeler**
- **Dijital Sağlık, Sağlıklı Yaşlanma**
- **Showroom, teknik donanım/yazılım desteği (Bulut, AI)**
- **Entegre pazarlama**

www.-isek.org



Dikkatiniz için en içten teşekkürlerimle ...

Prof. Dr. Cengizhan Öztürk



Tel: 216 516 3482 , Faks: 216 516 3483 , Cep: 533 436 6850

cozturk@boun.edu.tr , cengizhan.ozturk@gmail.com

Boğaziçi Üniversitesi Kandilli Kampüsü, BME, 34684 Çengelköy - İstanbul

***İSEK**, İstanbul Sağlık Endüstrisi Kümelenmesi (<http://www.i-sek.org/>)*

***BU-LifeSci**, Yaşam Bilimleri ve Teknolojileri UYGAR Merkezi (lifesci.boun.edu.tr)*

Boğaziçi Üniversitesi, Biyomedikal Mühendisliği Enstitüsü, (bme.boun.edu.tr)

Ayni/Nakti Destek Veren Kuruluşlara ve Programlara teşekkürler...

