

ATABAY İlaç ve Kimya

ÜSİMP Ulusal Patent Fuarı ve
Üniversite Sanayi İşbirliği Ulusal
Kongresi'23



Beşeri İlaç ve İlaç Etkin Maddesi – Stratejiktir

İlaç sektörü bir ülke için Eğitim, Savunma, Tarım ve Enerji yanında en önemli **stratejik** alanlardan biridir.



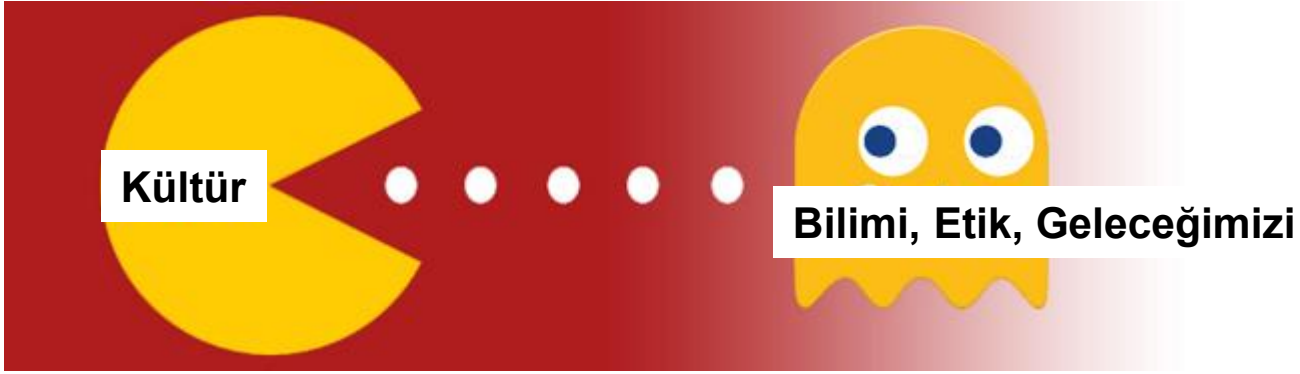
Bu yüzden her şartta dünyadaki **Politik & Ekonomik & Doğal** Afet'lerden bağımsız kendine yeter çalışabilmelidir.



- ⇒ Stratejik Yaklaşım
- ⇒ Üniversite ArGe
- ⇒ Sanayide Ölçek Büyütme Know-How
- ⇒ Akıcı ve Destekleyici Regülasyon
- ⇒ Stratejik KÜSİ
- ⇒ İhracatta Serbestlik
- ⇒ Doğru İK Kültürü
- ⇒ Kurumsallık (Global)



Kültür Stratejiyi kahvaltı niyetine yer – Peter Ducker



6 Şubat Depremi

Kıtlık Kültürü
Göçebe Kültürü
Şükür Kültürü
Tüccar Kültürü
...



Etraftakileri Kullan

Kısa Vade

Başarılı olanı aşağıya çek

Teknoloji İzlek Bağımlıdır

Hafıza & Sorumluluk Gerekir

=> Amaç Odaklı Yaklaşım

Amaç - Neden



Start with WHY 2010
Simon Sinek

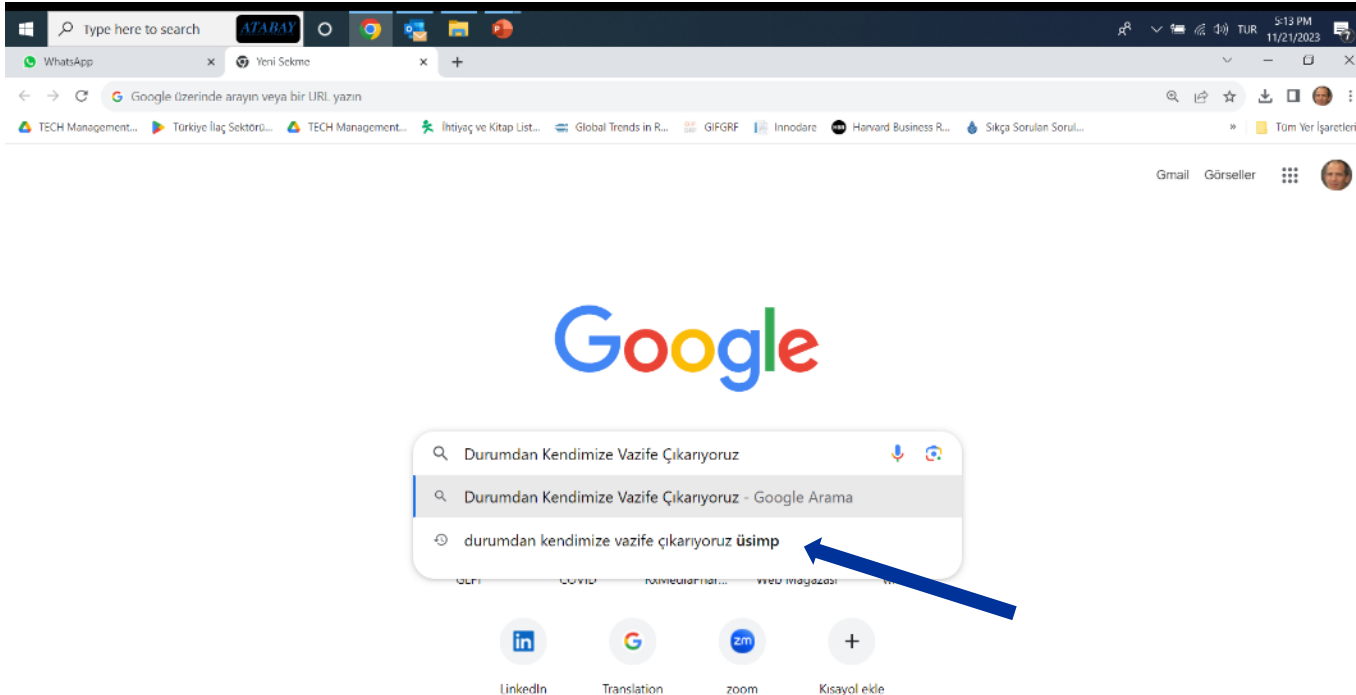
'AMAÇ BUL'
'PROBLEMİ SAHİPLEN'
'İHTİYACI SAHİPLEN'
'DERTLEN'

HBR 3/2022





'Durumdan Kendimize Vazife Çıkarıyoruz'



ATABAY 1939 – 2023



'Herkes Panik yapar biz PAROL yaparız'

'Panik yapar biz PAROL yaparız'

'İlaç geliřtirmek bizim için Vatani bir görevdir'

'İlaçta Yerli ve Milli üretim Bizim amacımızdır'

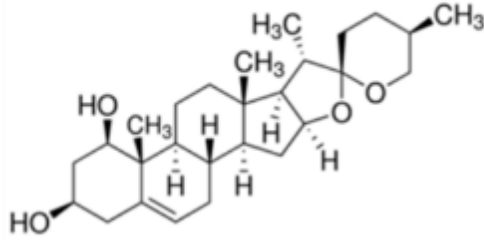


Bitki Temini + ArGe
+ (Pilot Üretim)_{GMP}

Ruscus Aculeatus



Standart Ruscogenin Ekstraksiyonu



ATABAY
KİMYA SANAYİ ve TİCARET A.Ş.

Formülasyon & Analitik Geliştirme &
Kapsül Üretim & Ruhsatlandırma



Bitki Temini & Ekstraksiyon & Kapsül
Üretim & **Satış Kanalları & Pazarlama**

GMP



IBG - Yerli Rekombinant Protein Aşısı Projesi

İVİNİYET MEKTUBU

Merkezi Dokuz Eylül Üniversitesi, 15 Temmuz Sağlık ve Sanat Kampüsü, Mithatpaşa Cad. No:58/5, 35340 Balçova/İzmir'de bulunan **İZMİR BİYOTİP VE GENOM MERKEZİ (IBG)** ile merkezi Acıbadem Köftüncü Sokak, No:1, 34718 Kadıköy/İstanbul'da bulunan, **ATABAY KİMYA SAN. VE TİC. A.Ş.** arasında Prof. Dr. Mehmet İnan'ın geliştirdiği **Covid19'a yönelik Rekombinant Protein Subunit (Receptor Binding Domain-RBD) aşısının Türkiye'de faz çalışmalarına yönelik Tohum Hücre Bankası oluşturulması, üretim, dolum ve kalite kontrol analizlerinin gerçekleştirilmesi konusunda görüşmeler gerçekleştirilmiş olup bu görüşmelerin devamı olarak ilerde ticari ve sözleşmeli bir ilişkiye dönüştürülebilmesi taraflar arasında stratejik bir iş birliği yapılması için işbu iviniyet mektubu düzenlenmiştir.**

NOT 1: BU ÇALIŞMALARDA KULLANILACAK OLAN TÜM SARF MALZEME VE KİMYASALLARIN MALİYETİNİN KARŞILANMASINI TARAFLAR ÖNCEDEN BELİRLİYECEKTİR.

NOT 2: BU İVİNİYET MEKTUBU FAZ ÇALIŞMALARINI KAPSAMAMAKTADIR.

Taraflar arasında yapılan görüşmeler ve iş birliği çerçevesinde yer alan konu başlıkları:

Rekombinant Protein Subunit (RBD) aşısı için gerekli;

- Teknoloji transferi
- Tohum Hücre Bankası oluşturulması ve karakterizasyonu
- Optimizasyon üretimleri (üç (3) ardışık üretim) ve dolum
- Validasyon üretimleri (üç (3) ardışık üretim) ve dolum
- Faz çalışmalarına yönelik üretim ve dolum
- Kalite kontrol analizleri
- Ambalajlama ve taşıma işlemleri
- Taraflar arasında imzalanacak gizlilik ve ticari sözleşmeler
- Ticari satışa ilişkin

Şeklinde belirlenmiş olup işbu iviniyet mektubunun içeriğinde bu konulara kısaca değinilerek, görev tanımlarına yer verilecektir.

REKOMBİNANT PROTEİN SUBÜNİT (RBD) AŞININ FAZ ÇALIŞMALARINA YÖNELİK TOHUM HÜCRE BANKASI OLUŞTURULMASI, ÜRETİM, DOLUM, ANALİZ, AMBALAJLAMA VE TAŞIMA İŞLEMLERİ İLE İLGİLİ OLARAK YAPILAN GÖRÜŞMELERDE TARAFLARCA BELİRLENEN HUSUSLAR:

a. TEKNOLOJİ TRANSFERİ



Teknoloji Transferi olarak ATABAY Biyoteknoloji'ye transfer edilen **“SARS-CoV2 Spike Reseptör Bağlanma Bölgesi(RBD) Delta Plus Varyantı”** aşı çalışmasının;

-1. Validasyon Atabay Biyoteknoloji Tesisi'nde 19/07/2022 - 28/07/2022 tarihleri arasında IBG ekibi ile birlikte başarı ile tamamladı => sonucunda **1.1 g RBD proteini** elde edildi => 10 µg/dose olarak kullanılırsa **110.000 doz aşı**

-2. Validasyon Atabay Biyoteknoloji ekibi 05/08/2022 - 15/08/2022 tarihinde başarı ile bitirdi => sonucunda **1.5 g RBD proteini** elde edildi => 10 µg/dose olarak kullanılırsa **150.000 doz aşı**

-Kalite Kontrol analizleri sonucunda ise ürünün kalitesinin bir önceki çalışma ile aynı olduğu



**TEŐEKKÖRLER BİZLERİ DE DERTLENDİRDİĐİNİZ İÇİN
BİZLERE ÖRNEK OLDUĐUNUZ İÇİN**

