



# ÜSİMP ULUSAL Kongresi - Fuarı - Sempozyumu

Değişen Küreselleşmede Sürdürülebilir Üretim için ÜSİ

## DEĞİŞİM ORTAMINDA EKOSİSTEMDEN ÖRNEK UYGULAMALAR YURTDIŞI ÇALIŞMA DENEYİMİ VE NEXT BIG MOVE TO TÜRKİYE ASELSAN

MAHMUT ALMAS  
DİJİTAL DÖNÜŞÜM DİREKTÖRÜ  
ASELSAN

27-28 Kasım 2025 | ODTÜ Kültür ve Kongre Merkezi, Ankara

[www.usimppatentfuari.org.tr](http://www.usimppatentfuari.org.tr) | [usimp@usimp.org.tr](mailto:usimp@usimp.org.tr) | [in usimpplatformu](https://www.instagram.com/usimpplatformu) | [f usimp.platformu](https://www.facebook.com/usimp.platformu) | [t usimpplatformu](https://www.twitter.com/usimpplatformu) | [i usimpmerkez](https://www.instagram.com/usimpmerkez)



## Geleceğin Çalışma Ortamı

- OTOMASYON VE YAPAY ZEKA MEKANİZMALARI
- DİJİTAL İKİZ DESTEKLİ TASARIM VE SİMÜLASYON
- ARTIRILMIŞ GERÇEKLIK VE SANAL OFİSLER
- ROBOTİK OTOMATİK ÜRETİM
- SİBER GÜVENLİK VE YÖNETİMİ



## Geleceğin Operasyonel Ortamı

- YAPAY ZEKA DESTEKLİ OTONOM SİSTEMLER
- SÜRÜ HALİNDE HAREKET EDEBİLEN İNSANSIZ HAVA/KARA ARAÇLARI
- AĞ MERKEZLİ VE ENTEGRE MUHAREBE YÖNTEMLERİ
- BÜYÜK VERİ VE YAPAY ZEKA İLE KARAR DESTEK SİSTEMLERİ
- AKILLI ÜRETİM VE OTONOM LOJİSTİK SİSTEMLERİ

Görseller yapay zeka tarafından üretilmiştir.

**aTalent**

**aMass**

**aFast**

**aselsaneXt**

**Yapay Zekanın  
Süreçlere ve Ürünlere  
Entegrasyonu**

**aBusiness**

**aTech**

# NEXT BIG MOVE TO TÜRKİYE Projesi

NEXT BIG MOVE TO **aselsan**  
TÜRKİYE

ASELSAN'ın faaliyet alanları, stratejik hedefleri ve bu hedefler doğrultusunda yürütülen projeler kapsamında Türkiye'de bulunan beyin gücünün geliştirilip güçlendirilmesine ek olarak yurt dışında bulunan vatandaşlarımızın ülkemize ve ASELSAN'a geri kazandırılması yönündeki çalışmalar Next Big Move to Türkiye projesi başlığı altında yürütülmektedir.

2006 yılında Back to Turkey ismiyle başlayan program, 2019 yılında Next Big Move to Türkiye adı altında faaliyetlerine devam etmektedir.

- Yurtdışında bulunan vatandaşlarımızın ülkemize ve ASELSAN'a kazandırılmasını amaçlayan yetenek kazanım programı
- Yurt dışında yaşayan adayların ön başvuru yapabilmeleri için kullanıcı dostu sayfa tasarımı, aktif linkedin ilanı
- Taşınma ve ulaşım desteği
- Yurt dışı kariyer etkinlikleri kapsamında şirket tanıtımları, teknik sunumlar ve mülakat simülasyonları,
- 2019 yılından itibaren proje kapsamında Aselsan'da işe başlayan : 275

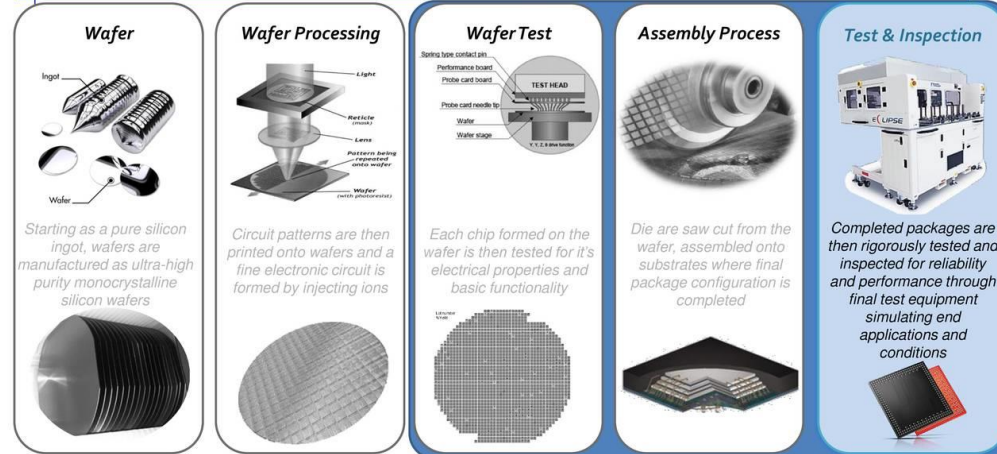


[www.nextbigmovetoturkiye.aselsan.com.tr](http://www.nextbigmovetoturkiye.aselsan.com.tr)

- Şirket Tanıtımı - Hikayesi
- Şirketin İşleyişi
- Şirketin Değerleri - Challenge, Care, Collaboration
- Geliştirme Modeli - SAFe
  - Sunumlar (PP) - Roadmap
  - JIRA - Agile Team - Backlog
- Güzel Uygulamalar ve Kavramlar
  - 3 in-a-box
  - Commitment
  - Alignment
  - Tiger Team
- Çalışma Hayatı İzlenimler
- Sosyal Hayat İzlenimleri
- Genel Değerlendirme



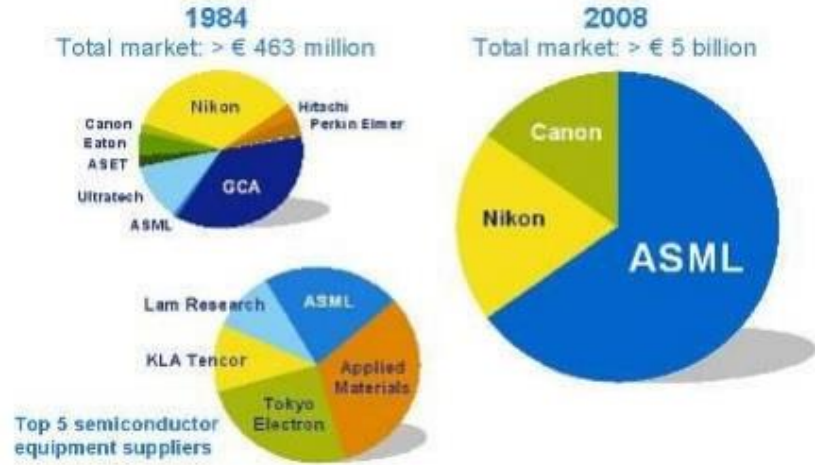
## Semiconductor Manufacturing and Test Process



# Şirketin Hikayesi

# aselsan

- Şirket 1984 yılında Philips çatısı altında kurulmuş. (Spin-off)
- Dünya Litografi pazarının 60%'ından fazlasına hakim.
- En büyük rakipler Canon, Nikon.
- Çalışanlar:
  - 37.000+
  - 144 farklı ülkeden çalışan
  - 60+ lokasyon



**CYMER**  
An **ASML** company



1984:  
**PAS 2000**

Resolution: >1µm  
overlay: 250 nm

1989:  
**PAS 5000**

Resolution: <500 nm  
overlay: 100 nm

1990s:  
**PAS 5500 (step/scan)**

Resolution: 400 to 90 nm  
overlay: 100 to 12 nm

2000s:  
**TWINSCAN**

Resolution: 100 to 38 nm  
overlay: 20 to 2 nm

2010s:  
**NXE EUV systems**

Resolution: 32 to <18 nm  
overlay: <3 nm



- We Challenge - Çalışanın iş arkadaşlarına ve yöneticisine bir işin yapılma şekline veya neden yapıldığına yönelik yapıcı eleştiriler veya öneriler getirerek yeni bakış açıları kazandırmasıdır.
- We Care - Çalışanın çalışma arkadaşlarını ve tüm paydaşları gözetmesi, gerekirse destek olması beklenir.
- We Collaborate - Asıl olan çözümün birlikte geliştirilmesidir. Talep eden ve edilen birlikte çözüm üretmeye çalışır ve bir çok farklı departmanın işbirliği ile çözümler geliştirilir.

## Leadership framework

### Role model

- Live the values
- Self-develop & renew
- Show courage
- Personal well-being

### Business leader

- Own your content
- Act end-to-end
- Build stakeholder relations
- Display business acumen



### Coach

- Connect
- Enable
- Develop
- Trust

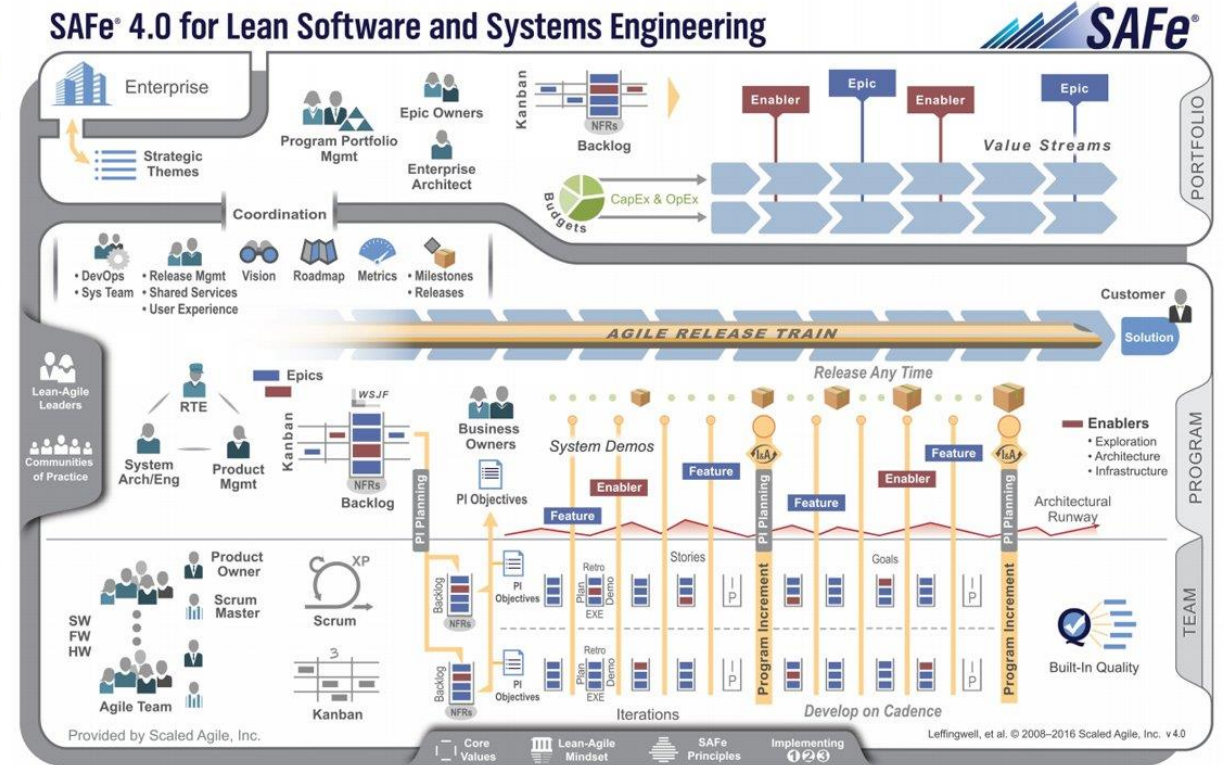
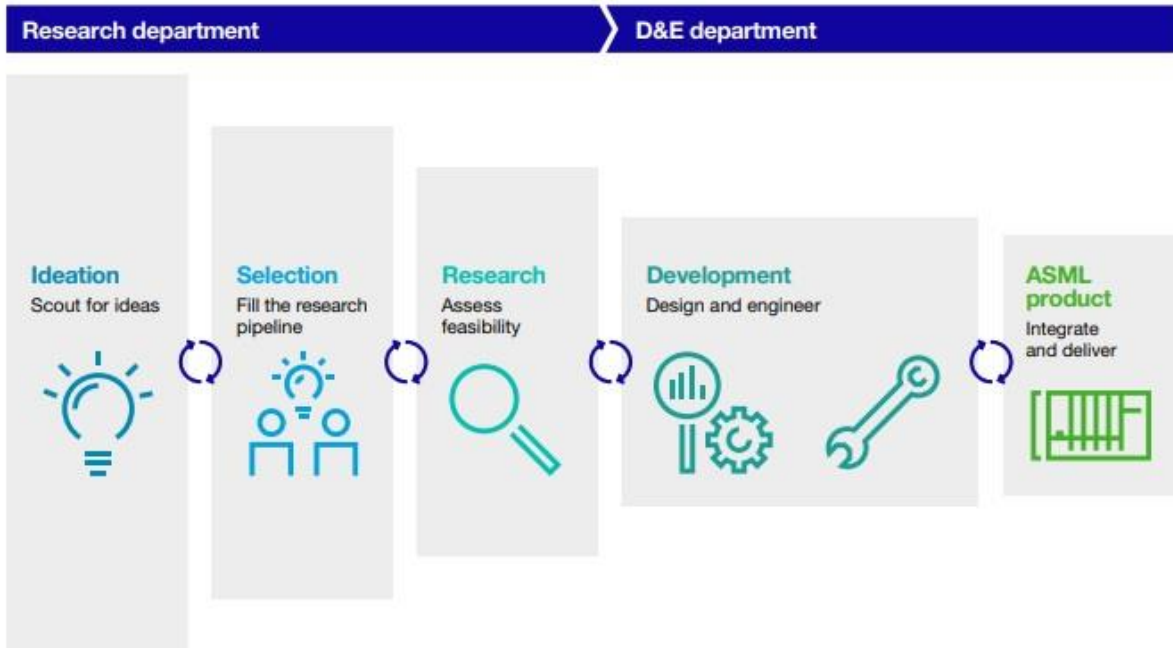
### People leader

- Create the setting
- Adapt the situation
- Share vision & set direction
- Make it happen

# Şirketin Geliştirme Modeli

aselsan

- Araştırma (Research)
  - Şirket için kritik olan konularda derinlemesine araştırmalar yapılmakta.
- Geliştirme&Mühendislik (Development&Engineering)
  - Geliştirme ve performans iyileştirme odaklı faaliyetler.







# İyi Uygulamalar II - Commitment&Alignment - (Taahhüt&Hizalanma)

aselsan

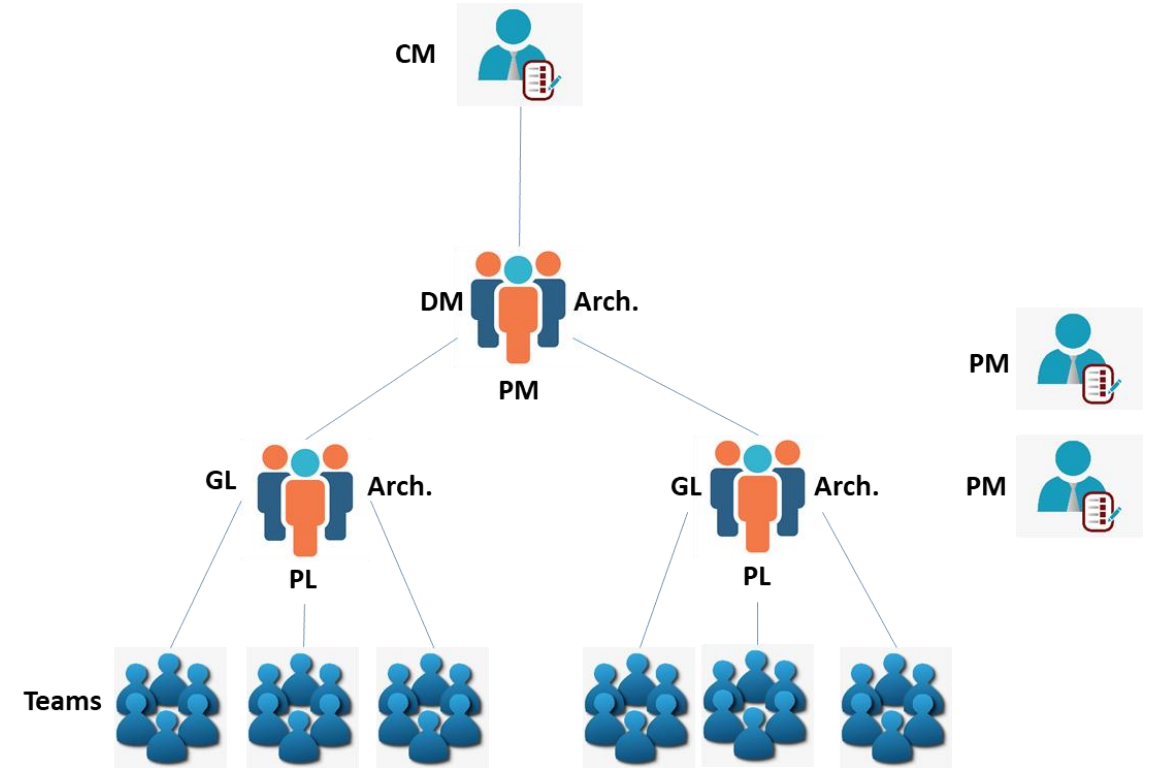
- Bir departmanın diğer departmandan yapmasını talep ettiği bir faaliyet için talep edilen miiat ve kapsam için karşı tarafın 'Commitment'ına ihtiyaç vardır.
- Karşı taraf 'Commit' ettikten sonra teorik olarak belirtilen tarihte faaliyetin tamamlanması beklenir. Eğer tarih ile ilgili yeni bir durum ortaya çıkarsa bu karşı tarafa bildirilmesi gerekir.
- Karşılıklı mutabakat sürecinde talep yapan taraftan 3 soruya doyurucu cevap vermesi beklenir. Dördüncü soruya birlikte cevap aranır ve mutabık kalınır.
  - Why? - İhtiyacın kaynağı ve üretilecek değer.
  - What? - Talep edilen iş.
  - When? - Ne zaman talep ediliyor ve neden.
  - Who? - How? - İş kim nasıl yapacak.
- Departmanlar veya ekipler arası talep edilen çözümün zamanı ve kapsamı konusunda tarafların birbirileri ile aynı bilgi seviyesinde olmasına 'Alignment' denmektedir.
- Tarafların herhangi bir faaliyette 'align' olduğu durumda ilgili faaliyet kapsamında tarafların birbirinden beklentileri konusunda anlaşmaları kabul edilmektedir.
- Süreç içerisinde en önemli husus şeffaflık ve karşılıklı güven.
- Gecikmek sorun değil gecikmenin ilgili tüm paydaşlara zamanında bilgilendirilmemesi temel sorun olarak kabul edilmektedir



- Acil yetiştirilmesi gereken proje veya teslimatlarda şirket içerisinde ilanlar yayınlanır, mesai sonrası çalışma ve ekstra ücret ödenebilmektedir. Çalışanlar yöneticilerinden izin alarak mesai sonrası bu projelere destek olabiliyor - Tiger Team
- Kaplan Takımı kurulması için ilan çıkılıyor ve başvurulardan uygun olanlar geçici süreliğine seçiliyor. Bu kişiler mesai sonrası bu faaliyetlere destek oluyor ve böylece bir yandan şirket için değere yaratırken bir yandan da kendilerine ek gelir sağlıyorlar.
- Bu uygulama NASA'da Apollo 13 krizini yönetmek için ilk defa kullanılmış ve literatüre girmiştir.



- Firma çok büyük ve karmaşık bir yapıya sahip.
- Tasarım müdürlüklerinde yönetim 3 role bölünmüş durumda.
  - Grup Lider - İdari/İnsan Yöneticisi
  - Proje Lideri - İş/Faaliyet Yöneticisi
  - Architect - Teknik Yönetici/Mimar
- Tasarım direktörlüklerinde ise yapı 2'li.
  - Department Manager - İdari Yönetici
  - Department Architect - Teknik Yönetici
- Bölümler arası veya bölüm içi koordinasyonu PL yapmaktadır. (Faaliyet Yönetimi)
- Ekip üyelerinin özlük işleri ve üst yönetim ile koordinasyon GL yürütmektedir. (İnsan Yönetimi - İdari)
- Bölümde yürütülen tüm tasarım faaliyetlerin teknik bütünlüğü Architect tarafından yürütülmektedir. (Teknik Yönetim)



# aselsan

[www.aselsan.com.tr](http://www.aselsan.com.tr)

ASELSAN Türk Silahlı Kuvvetlerini Güçlendirme Vakfı'nın bir kuruluşudur



## SAYGILARIMLA