

ÜNİVERSİTELERDE ISLAH EDİLEN BİTKİ ÇEŞİTLERİNİN ISLAHÇI HAKKI İLE KORUNMASI

ÜSİMP Semineri
07 Nisan 2021

FERİDE ÖZDEMİR

AKDENİZ TTO UZMANI/ RTTP
Patent Vekili



AKDENİZ
TTO



CARETTA
Ön Kulüğe

Paylaşımalar

- Tarımsal Araştırma
- Bitki Islahı
- Islahçı Hakkının Korunması
- Bitki Çeşitlerinin Kayıt Altına Alınması
- Islahçı Hakkı Araştırma, Islahçı Hakkı Verileri
- Çeşitlerin Satışı ve Gelir Dağılımı



AKDENİZ
TTO



CARETTA
Ön Kulüğe



«Yeşil Devrim..»



AKDENİZ
TTO

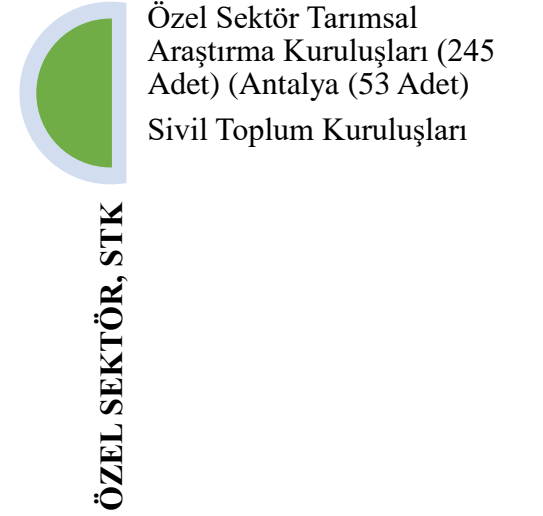
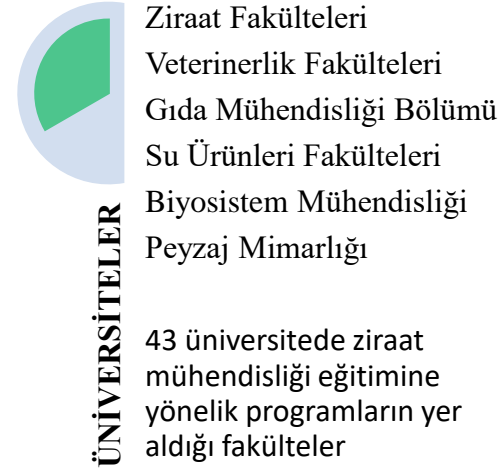
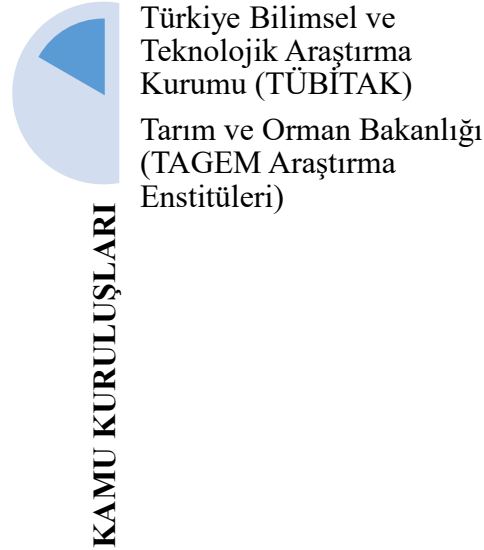


ÇARETTA
Ön Kulüğe

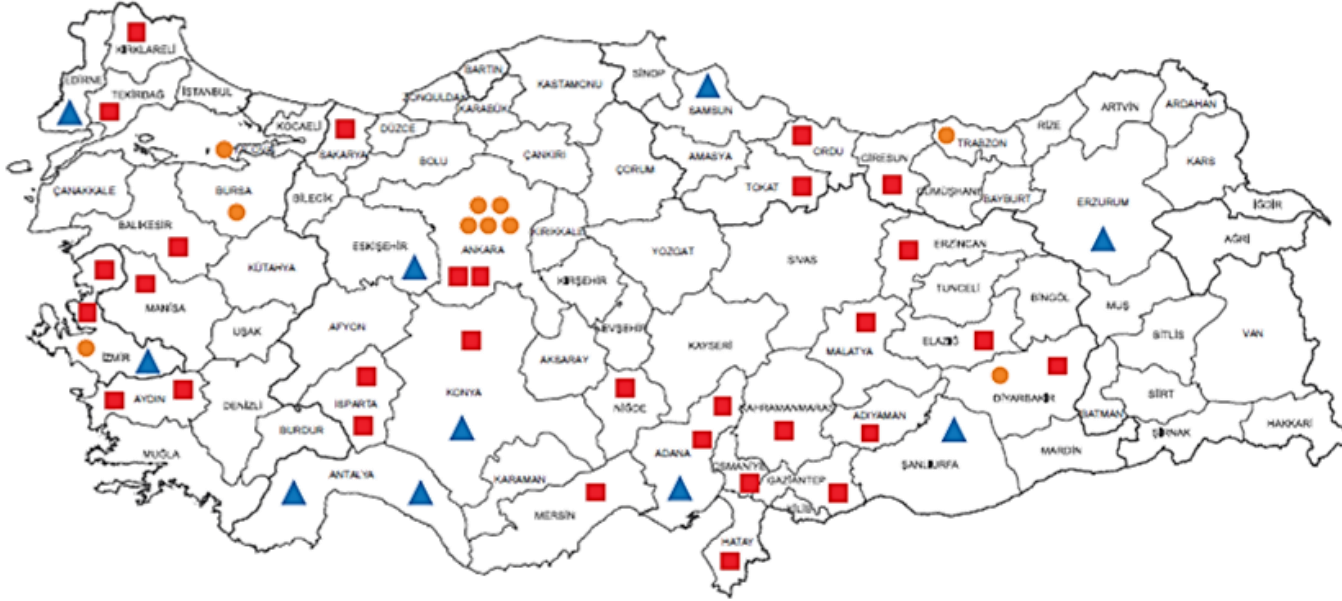
Tarımsal Araştırma Organizasyonu

Tarımsal Araştırmalar

- Bitki Islahı
- Hayvan Islahı
- Bitki Koruma
- Su Ürünleri
- Gıda ve Yem
- Arazi Islahı ve Kullanımı
- Sulama, Gübreleme
- Yeni Teknolojilerin Adaptasyonu ve Yayılması



TAGEM Tarımsal Araştırma



- 10 Merkez Araştırma Enstitüsü
- ▲ 10 Bölge Araştırma Enstitüsü
- 30 Konu Araştırma Enstitüsü

- ▲ Araştırma Yetkisi Verilenler
- ▲ 9 Veteriner Kontrol Enstitüsü
- ▲ 13 Gıda Kontrol Laboratuvarı

BÖLGESEL: BATEM, EGE, TRAKYA, AKDENİZ SU ÜRÜNLERİ, KARADENİZ, GAP

Konu Araştırma Ens: **BİTKİ ISLAHI, AGRO TEKNOLOJİ** (Antep fıstığı, bağcılık, bahçe, meyvecilik, mısır, pamuk, patates, zeytincilik, yağlı tohumlar, kayısı, incir vb.)

ZOOTEKNİ (ARICILIK, KOYUNCULUK, SU ÜRÜNLERİ TAVUKÇULUK)
BİTKİ SAĞLIĞI: BİYOLOJİK MÜCADELE, ZİRAİ MÜCADELE, TOPRAK SU ÇÖLLEŞME



AKDENİZ
TTO



ÇARETTA
Ön Kulüğe

Tarımsal Araştırma Destekleri

Ar-Ge Destek Programı (Master Plan): 16. Proje Çağrısı Entegre Projeler, Ülkesel ve Bölgesel araştırma Projeleri, Akademik Kariyer Projeleri, Gündümlü Projeler 134 devam eden/ 226 tamamlanan

Genel bütçe projeleri (17)

Trasfer Bütçe Programı

Bakanlık (TAGEM)

Bilimsel ve Teknolojik Arş.1001

1002 Hızlı Des.

1003 Önce. Al.

İkili ve Çoklu İşbirliği Projeleri

KAMAG 1007 (Kamu Kurumları Ar. Ge. Pro.)

TÜBİTAK

Avrupa Birliği (AB) Programları

AB Çerçeve Programları (ÇP), Horizon 2020 Programı

ERA-NET projeleri

Bilim ve Teknolojide Avrupa İşbirliği Programı (COST)

Katılım Öncesi Mali Yardım Aracı (IPA)

Dünya Gıda ve Tarım Örgütü -Türkiye İşbirliği Programı (FAO)

Uluslararası Tarımsal Araştırmalar Danışma Grubu (CGIAR),

Uluslararası Akdeniz Yüksek Zirai Etütler Merkezi İşbirliği Programı (CIHEAM)

Ekonomik İşbirliği Teşkilatı (EİT) İşbirliği Programı (ECO)

İslam İşbirliği Teşkilatı (İİT) İşbirliği Programı (OIC),
KKTC- TAGEM İşbirliğinde Gerçekleştirilen Projeler

DIŞ KAYNAKLI PROJELER

5488 sayılı Tarım Kanunu'nun 8. Maddesi

Devam Eden 55 Proje/ Tamamlanan 285)

Tebliğ (2007/1)" 17 Ocak 2007 tarih ve 26406 sayılı Resmi Gazete

AR-GE projesinin sonucundan doğabilecek ilahçı ve/veya patent hakkı, tarafların sözleşmede belirttikleri hükümlere göre kullanılır.(Madde 12)

KAMU-ÖZEL SEKTÖR İŞBİRLİĞİ AR-GE PROJELERİ

Kalkınma Ajansı Destek

TAGEM

Proje Paylaşım Platformu
AR-GE & İNOVASYON

48

Enstitü

2724

Araştırmacı

443

Yeni Teklif edilen proje (2020)

970

Devam Eden Proje

317

Sonuçlanan Proje

1730

Toplam Proje



BİTKİ ISLAHI VE BİTKİ ÇEŞİTLERİNİN KORUNMASI

«Yeşil Devrim..»



AKDENİZ
TTO



CARETTA
On Kuluçka

Bitki Islahının Amacı

Islah herhangi bir şeyin bulunduğu durumdan daha iyi bir duruma getirilmesi veya kötü bir şeyin iyileştirilmesi, düzeltilmesi



SEBEP

Dünya nüfusunun artması,= gıda ihtiyacı
Kentsel gelişmeler = tarım arazilerinin azalması
Değişen çevre koşulları(iklim değişiklikleri, kuraklık, tuzluluk, hastalıkla, zararlı böcekler vb.)
Bitkilerin doğasındaki değişiklikler
Teknolojik gelişmeler, üretici ihtiyaçları ve tüketicilerin tercihleri

İHTİYAÇ

Daha az alanda geliştirilmiş
Verimli, besin değeri yüksek
Kaliteli
Olumsuz çevre koşullarına, Hastalık ve zararlılara dayanıklı
Estetik görünümüne sahip
Sanayi-safralık tüketime uygun
İlaç olarak kullanılabilir
BİTKİ ÇEŞİTLERİ



AKDENİZ
TTO



ÇARETTA
Ön Kulüğe

Bitki Islah Aşamaları

Bitki ıslahı uzun ve pahalıdır



Bitki çeşitleri kolay ve hızlı çoğaltılabilir



Yetiştiricilerin yatırımı geri kazanmak için korumaya ihtiyacı vardır

Islah Aşamaları

Hedef belirlemek

Güçlü bir ekip oluşturmak

Genetik materyal toplamak

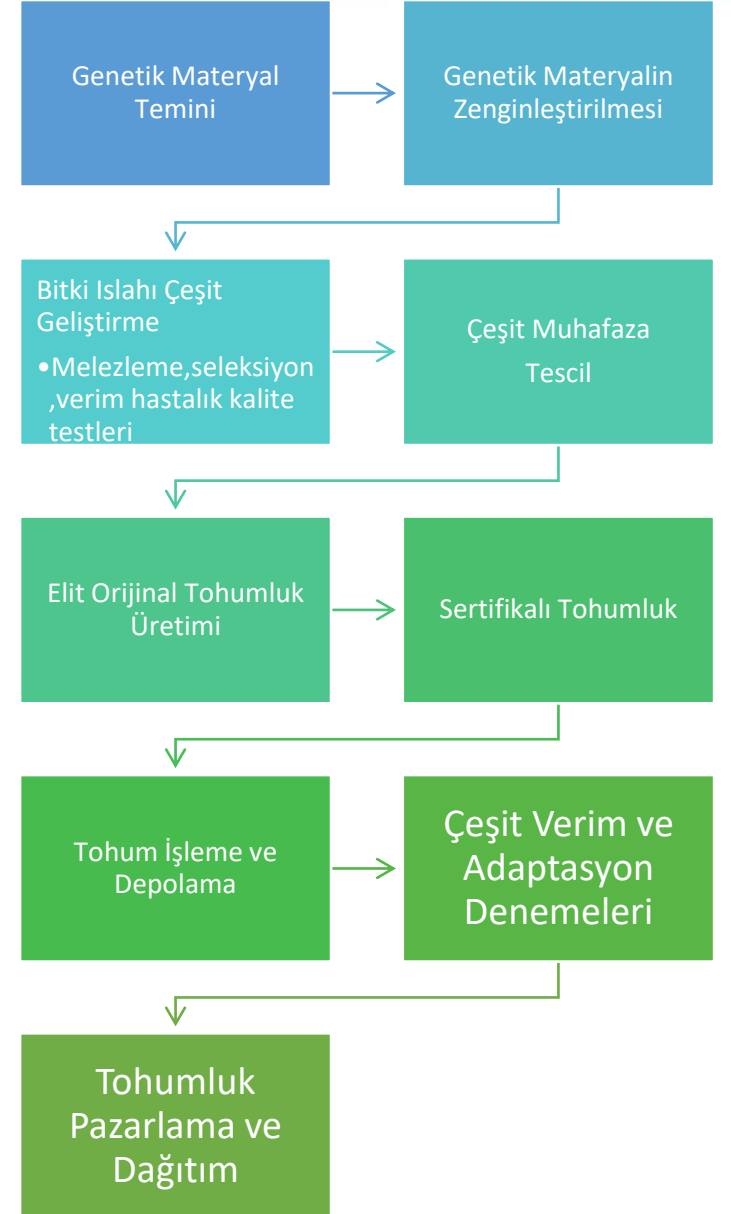
Teknolojiyi kullanmak

Bilgiyi kullanmak

Parçaları birleştirmek

Yeni ürün

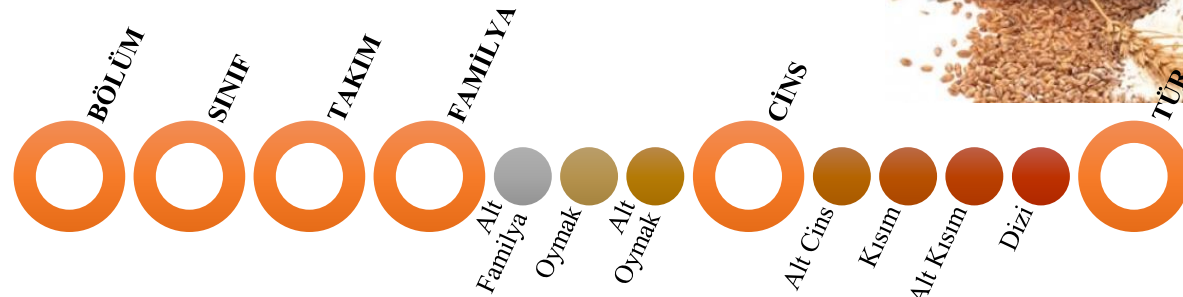
Ercan Özkaynak / Yüksel Tohum



Bitki Çeşidi

“Bir veya birden fazla genotipin ortaya çıkardığı **bazı özellikleri ile tanımlanan, aynı tür içindeki diğer genotiplerden en az bir tipik özelliğiyle ayrılan** ve değişmeksizin **çoğaltılmaya uygunluğu bakımından bir birim olarak kabul edilen** en küçük taksonomik kısım içerisinde yer alan bitki grubunu” UPOV Yönetmelik Madde 26(4), 5042 Sayılı Kanun, EPC Yönetmelik Madde 26(4), 5042 Sayılı Kanun

- çoğaltım materyali, buğday tohumu
- bitkinin hasat edilmiş materyali, buğday
- hasat edilmiş materyalden doğrudan elde edilen mamul (un)



AKDENİZ
TTO



ÇARETTA
Ön Kulüğe

İsahçı Hakkı / UPOV

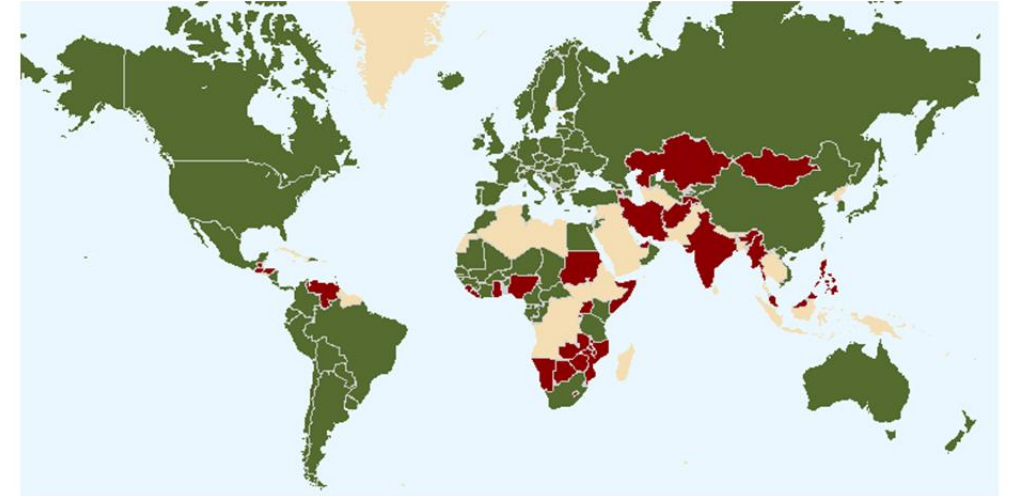
- Yeni Bitki Türlerini Koruma Uluslararası Birliği (UPOV),
- UPOV, 1961 yılında Yeni Bitki Türlerinin Korunmasına İlişkin Uluslararası Sözleşme ("UPOV Sözleşmesi") ile kurulmuştur.
- İsviçre'nin Cenevre kentinde bulunan hükümetler arası bir kuruluştur.

77 members of UPOV

19 initiating States and 1 Organization

UPOV Sözleşmesi, üyelere, yeni bitki çeşitlerinin yetiştiricilerine fikri mülkiyet hakkı, yani isahçı hakkı vererek bitki yetiştirmeyi teşvik etmeleri için bir temel sağlar.

Türkiye, 18 Kasım 2007'den itibaren UPOV'a taraf olmuştur. UPOV üyesi ülkelerde de hak elde etmek ve koruma sağlamak mümkün



The boundaries shown on this map do not imply the expression of any opinion whatsoever on the part of UPOV concerning the legal status of any country or territory



AKDENİZ
TTO



CARETTA
Ön Kulüğe

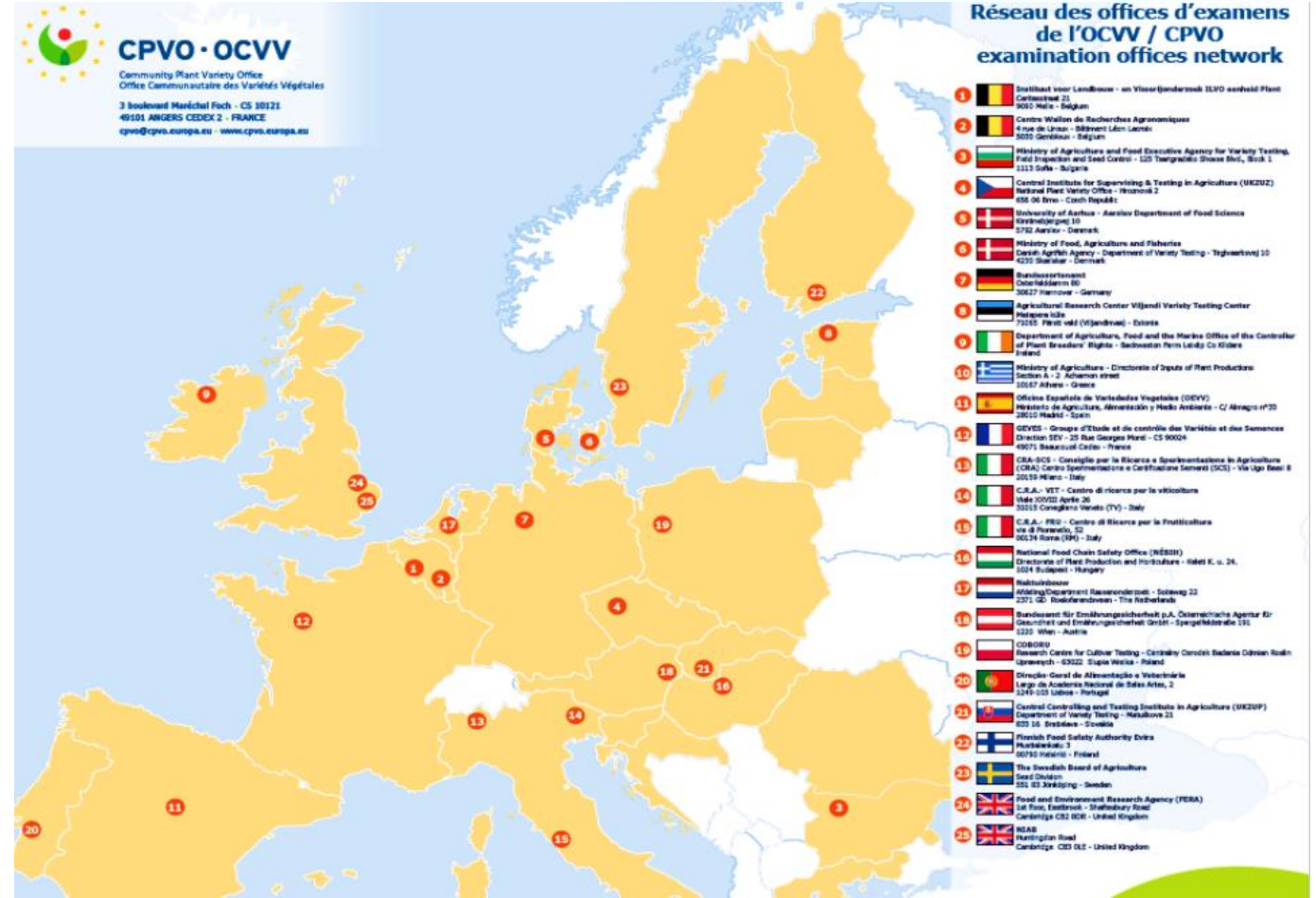
AB'de Islahçı Hakkı

CPVO Topluluk Bitki Çeşitleri Ofisi
1995 Fransa

Yasal Dayanak 2100/94 Sayılı Konsey Tüzüğü

Avantajları

- Bir Uygulama
- Bir Prosedür
- Bir Teknik İnceleme
- Bir Karar
- 28 AB Üye Devleti



Türkiye’de Bitki Çeşitlerinin Islahçı Hakkı İle Korunması

5042 Sayılı «Yeni Bitki Çeşitlerine Ait Islahçı Haklarının Korunmasına İlişkin Kanun» Yayımlandığı
R.Gazete : Tarih :15/1/2004 Sayı :25347

Yeni Bitki Çeşitlerine Ait Islahçı Haklarının Korunmasına Dair Yönetmelik (12.08.2004 – 25551)

**1991 UPOV (Uluslararası Yeni Bitki Çeşitlerini Koruma Birliği) Sözleşmesinin TBMM tarafından onayı
(17.03.2007 – 26465)**

Türkiye’nin UPOV ’a üye olması,(18 kasım 2007)

Kanun 2100/94/EC ve 1768/95/EC sayılı Avrupa Birliği direktiflerine tam uyumlu biçimde hazırlanmıştır.



AKDENİZ
TTO



ÇARETTA
Ön Kulüğe

Koruma Şartları



- İsimlendirme ve ismin kullanılması,
- Kanunda belirtilen diğer şartlar (başvuru ile ilgili prosedür, teknik prensipler ve ücret v.b.)

İsimplendirme

Anlamalı veya anlamsız kelime ya da kelime gruplarından, kelime ve rakamlardan veya harf ve rakamlardan oluşabilir.

Botanik İsimplendirme (Latince) **Cynodon dactylon L**
Bilinen ismi (Common name): Köpek Dişi (**Bermuda grass**)
İsimplenç Tarafından Verilen İsim (SURVIVOR)
Alyanak Domates



- Korunan bir çeşidin ismi onun umumi ismi haline gelir.
- **Çeşit için önerilen isim, markalar mevzuatı**
- Türkiye ve UPOV Sözleşmesine taraf bir ülkede bir isim tescil edilmiş ve kullanılmakta ise bu isimle başvuru yapılır ve kullanılır.
- Korunan çeşidin çoğaltım materyali bu isimle ticaretini yapmak zorundadır.
- İsmi kullanım zorunluluğu, isimplenç hakkı sona erse bile devam eder.



AKDENİZ
TTO



CARETTA
Ön Kulucka

İslahçı Hakkı Ne Sağlar?



İslahçı Hakkı İle

Üretmek veya çoğaltmak.
Çoğaltım amacıyla hazırlamak.
Satışa arz etmek.
Satmak veya diğer şekillerde piyasaya sürmek.
İhraç veya ithal etmek.
Depolamak



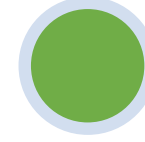
İstisna

Kişisel, deneme amaçlı kullanımlar,
İslah amaçlı kullanım,
Çiftçiler için kısıtlı miktarda kendi üretimleri için tohumluk ayırmaları
Engellemez.



Korumadan Yararlanacak Kişiler

Türkiye Cumhuriyeti vatandaşları
Türkiye Cumhuriyeti sınırları içinde ikametgâhı olan veya iş merkezi bulunan gerçek veya tüzel kişiler
UPOV Sözleşmesi hükümleri dahilinde başvuru hakkına sahip kişiler
Karşılılık İlkesi



Koruma Süresi

Tescil Tarihinden İtibaren 25 Yıl
Ağaç Asma ve Patateslerde 30 Yıl



AKDENİZ
TTO



CARETTA
Ön Kulüğe

Başvuru ve Değerlendirme

Başvurulabilecek Tür Listesi

<https://www.upov.int/genie/species.xhtml>

The screenshot shows the UPOV GENIE DATABASE interface. The main content area displays the 'List of Crop / Species' page, which includes a search bar for 'UPOV Code / (Principal botanical name)' and a list of species. The list includes various Abelmoschus species such as ABELI, ABELI_CHI, ABELI_ENG, ABELI_FLO, ABELI_GFA, ABELI_GRA, ABELI_MOS, ABELI_PAR, ABELI_TRI, ABELM, ABELM_ESC, and ABELM_MAN.

TESCİL 5042 Sayılı Kanun'a göre,
"Kanun kapsamındaki çeşitlerin
islahçı hakları kütüğüne
yazılması"dır.

CPVO Teknik Protokolleri
UPOV Teknik Rehberleri

Ulusal Teknik Talimatlar
Teknik Soru Anketi

Başvuru

- BÜGEM
- Tohumculuk Daire Başkanlığı

Kabul

- Başvuru İnceleme Komisyonu
- BÜGEM – TTSM – Hukuk Müşavirliği
- Yenilik, belge, isim inceleme

Bülten

- Başvurusu Kabul Edilen Çeşitler
- İtiraz Süresi 3 Ay

Teknik İnceleme

- TTSM
- 1 – 4 Yıl
- Farklılık yeknesaklık durulmuşluk

Tescil

- İslahçı Hakları Tescil Komitesi
- BÜGEM – TTSM (2) – Hukuk Müşavirliği – Zir.Fak. – Arş. Ens.
- Dosya, FYD Raporu

Bülten

- İslahçı Hakkı Tescil Edilen Çeşitler
- İtiraz Süresi 1 Ay

Koruma

- İslahçı Hakkı Tescil Belgesi
- 25 – 30 Yıl

Kayıt Altına Alma(tescil), Üretim izni

- Yurt içinde veya yurt dışında ıslah edilen veya bulunan ve geliştirilen bitki çeşitlerinin farklı yeknesak ve durulmuş olduğunun tespit edilerek kütüğe kaydedilmesidir.
- **Fikri Mülkiyet Hakkı değildir.** Tohumluk üretimi ve ticaretinin kayıt altına alınması için yapılır . Kayıt altına alınan çeşidi hiçbir kısıtlama olmadan herkes üretebilir pazarlayabilir.

Üretim izni

Çeşitlerin biyolojik ve teknolojik özelliklerinin tespit edilerek tescil edilene kadar verilen izin



KAYIT ALTINA ALINACAK TÜR LİSTESİ

Çayır, Mera ve Yem Bitkileri (59)	
1 <i>Agropyron cristatum</i> (L.) Gaerth.	Otlak ayırığı
2 <i>Agropyron desertorum</i>	Kıtır ayırığı
3 <i>Agropyron intermedium</i> (Hust.) Beauv.	Mavi ayırık
4 <i>Alopecurus pratensis</i> L.	Çayır tilkıkuyruğu
5 <i>Arrhenatherum elatius</i> (L.) Presl.	Yüksek çayır yulafı
6 <i>Avena</i> L.	Yulaf
7 <i>Beta vulgaris</i> L. var. <i>Crassa Mansf.</i>	Yemlik pancar
8 <i>Brassica napus</i> L. var. <i>napo-brussica</i> L.) Rehb	Tarla salgamı
9 <i>Brassica oleracea</i> L. convar. <i>acephala</i> (DC.) Alef. var. <i>medullifera</i>	Siyah hardal
10 <i>Thell. s</i> var. <i>varidis</i> L.	Karadeniz lahanası
11 <i>Brassica rapa</i> L. Emend. Metzger var. <i>rapa</i>	Salgım (Yumulu)
12 <i>Brassica rapa</i> L. var. <i>silvestris</i> (Lam.) Briggs	Salgım (ot tipi)
13 <i>Bromus ciliaris</i> Vahl	Parlak brom
14 <i>Bromus inermis</i>	Kıçıkizir brom
15 <i>Bromus stichensis</i> Trin.	Alaska bromu
16 <i>Cephalaria verna</i> L.	Pelenir
17 <i>Coronilla varia</i> L.	Alaca taç otu
18 <i>Dactylis glomerata</i> L.	Demir ayırığı
19 <i>Eragrostis tef</i> (Zucc.) Trotter	Yünlük salkım yulaf - Toff grass
20 <i>Festuca arundinacea</i> Schreber	Kamışu yunak
21 <i>Festuca ovina</i> L.	Koyun yumağı
22 <i>Festuca pratensis</i> Huds.	Çayır yumağı
23 <i>Festuca spp. x Lolium spp. sFestibulum</i>	Festibulum
24 <i>Hedysarum coronarium</i> L.	İspanyol korungası
25 <i>Lathyrus sativus</i> L.	Mırdanlık
26 <i>Lolium multiflorum</i> Lam.	İtalyan çimi
27 <i>Lolium corniculatus</i> L.	Sarı çiçekli gazlal boynuzu
28 <i>Lupinus albus</i> L.	Beyaz acı bakla, beyaz lipen
29 <i>Lupinus angustifolius</i> L.	Mavi acı bakla, mavi lipen
30 <i>Lupinus luteus</i> L.	Sarı acı bakla, sarı lipen
31 <i>Medicago lupulina</i> L.	Serbetçiotu yonca
32 <i>Medicago sativa</i> L. - <i>Medicago s varia</i> T. Martyn	Yonca
33 <i>Oxytrichia viscidifolia</i> Scop.	Korungu
34 <i>Phalaris aquatica</i> L.	Kanyas
35 <i>Phleum alpinum</i>	Daj kelo kuyruğu
36 <i>Phleum bertolonii</i> DC	Küçük Çayır kelo kuyruğu
37 <i>Phleum pratense</i> L.	Çayır kelo kuyruğu
38 <i>Psium arvense</i> L.	Yeni Bezelyesi
39 <i>Psium sativum</i> L.	Bezelye



AKDENİZ
TTO

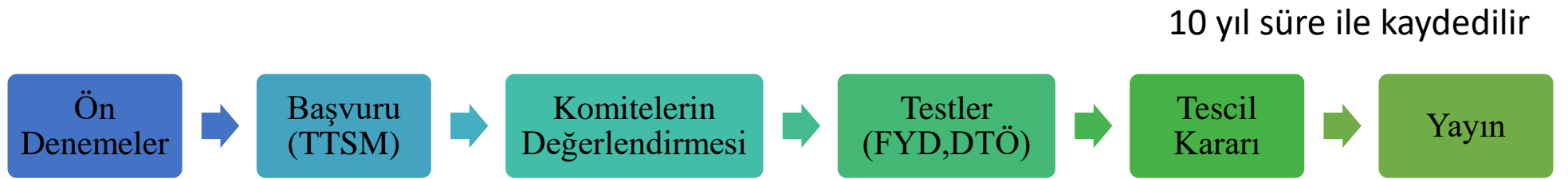


CARETTA
Ön Kulüğe

KİMLER BAŞVURABİLİR

- Üniversiteler
- Kamu tarımsal araştırma enstitü ve istasyonları
- Özel sektör tarımsal araştırma kuruluşları
- Gerçek Kişiler
- Tohumluk üretici kuruluşlar (denemelerini araştırma kuruluşuna yaptırmak koşulu ile)
- Başvuru TTSM

BAŞVURU



UPOV Özellik Belgesindeki Morfolojik Karakterlerin Tespiti



İslahçı Hakkı Araştırma

<https://www.upov.int/pluto/en/>

Bitki Çeşitleri Veritabanı

UPOV

ABOUT UPOV MEMBERSHIP UPOV SYSTEM PVP DATA & STATISTICS MEETINGS NEWS

See what's new on UPOV Twitter

Stakeholder features

- Breeders
- Farmers and Growers
- Policy makers
- General Public

UPOV PRISMA PBR Application Tool

GENIE Database

UPOV Lex

PLUTO Plant Variety Database

Welcome

The International Union for the Protection of New Varieties of Plants (UPOV) is an intergovernmental organization with headquarters in Geneva (Switzerland).

UPOV was established by the International Convention for the Protection of New Varieties of Plants. The Convention was adopted in Paris in 1961 and it was revised in 1972, 1978 and 1991.

UPOV's mission is to provide and promote an effective system of plant variety protection, with the aim of encouraging the development of new varieties of plants, for the benefit of society.

Quick Links

- COVID-19 measures for breeders
- Introduction to UPOV
- Benefits of UPOV
- UPOV Collection
- UPOV PRISMA (Information)
- Test Guidelines
- Distance Learning Courses
- Seminars & Symposia
- FAQs

UPOV

ABOUT UPOV MEMBERSHIP UPOV SYSTEM PVP DATA & STATISTICS MEETINGS NEWS

HOME PVP DATA & STATISTICS PLUTO New: Video Tutorial

PLUTO: Plant Variety Database

The data currently in Plant Variety Database (PLUTO) was last updated on 2021-04-03.

Term Search Denomination Search

SEARCH BY

- UPOV Code
- Denomination
- Record type
- Application Date
- Botanical name

Current Search

1 - 25 / 922,782

UPOV Code	Country	PBR
ABELI	QZ	PBR
ABELI	QZ	PBR
ABELI	QZ	PBR

SEARCH BY

- UPOV Code
- Country/org. providing info.
- Record type
- Variety identifier
- Botanical name
- Common name
- Denomination
- Breeder's reference
- Trade names
- Grant/reg. start date
- Application Number
- Application Date
- Grant/reg. number
- Calculated exp. date
- Expiration
- Submission Date
- End type
- Party's name
- Applicant
- Breeder
- Title Holder
- Maintainer
- Other Parties
- Priority
- Note
- Remarks

FILTER BY

Source	Type	Status	End Type	Grant Date	End Date		
NL	225,784	FR	222,529	GB	204,708	DE	197,875
IT	189,838	PL	187,429	ES	185,188	CZ	177,754
DK	175,185	HU	173,883	SK	173,829	AT	169,352
HR	167,118	BE	166,140	BG	165,772	SE	165,445
RO	164,460	SI	163,826	PT	163,799	LT	163,305
EE	162,838	FI	161,260	LV	161,213	IE	161,046
MT	159,876	LU	159,876	GR	159,876	CY	159,876
QZ	159,876	QM	70,964	US	51,010	RU	38,458

Current Filter

Common Name	App. No	App. Date	Grant date
	20042409	2005-01-14	2009-12-07
	20082129	2008-09-29	2011-04-18
	20112811	2011-11-23	2015-05-26



AKDENİZ
TTO



CARETTA
Ön Kuluçka

CPVO'nun Çeşit Arama Veritabanı

<https://online.plantvarieties.eu/>

Bültenler Raporlar



ALO 174 ALO 177 Görme Engelliler TR



ANA SAYFA BAKAN BAKANLIĞIMIZ BİRİMLER COVID-19 TEDBİRLERİ MİRASIMIZ YEREL TOHUM HİZMETLER BİLGİ MERKEZİ BASIN İLETİŞİM

T.C. TARIM VE ORMAN BAKANLIĞI > Konular > Bitkisel Üretim > Tohumculuk > İslahçı Hakları

- Bitkisel Üretim
 - Bitki Besleme ve Tarımsal Tekn...
 - Bitki Besleme
 - Bitki Besleme İstatistikleri
 - Çayır Mera ve Yem Bitkileri
 - Çayır Mera Desteklemeleri
 - İyi Tarım Uygulamaları
 - Bitkisel Üretim
 - Denetimler
 - Destekler
 - Eğitimler
 - Hayvansal Üretim
 - İstatistikler
 - Projeler
 - Su Ürünleri
 - Yetkili Kuruluşlar (KSK)
 - Organik Tarım
 - Destekler
 - Eğitim
 - Genel Bilgiler
 - İstatistikler
 - Projeler
 - Ürünlerin İthalat ve İhracat...
 - Yetkili Kuruluşlar (KSK)
 - Yürütme-İzleme
 - Tarım Havzaları
 - Tarla ve Bahçe Bitkileri

İSLAHÇI HAKLARI
Bitki Çeşitleri Bültenleri
İslahçı Hakları Birim Fiyatları 2021
UPOV EAF Application System
İslahçı Hakları Raporları
Başvurulabilecek Tür Listesi (UPOV Kod Sistemi Dahilindeki Bütün Cins ve Türler)
Koruma Altındaki Çeşitler ve Üretim Sözleşmesi Yapılan Kişiler Listesi
Duyurular
İslahçı Hakları Başvuru Formu



T.C.
TARIM VE ORMAN BAKANLIĞI
Bitkisel Üretim Genel Müdürlüğü

BİTKİ İSLAHÇI HAKLARI RAPORU

2020

© Bitki İslahçı Hakları Raporu - 2020

Bütün hakları Tarım ve Orman Bakanlığı Bitkisel Üretim Genel Müdürlüğü'ne ait olup, kaynak göstermek koşulu ile alıntı ve kopya yapılabilir. Rapordaki veriler bilzi mahiyetinde olup; ihtilaf halinde Bakanlık kayıtları esas alınır.

T.C.
TARIM ve ORMAN BAKANLIĞI
Bitkisel Üretim Genel Müdürlüğü
Republic of Turkey
Ministry of Agriculture and Forestry
General Directorate of Plant Production



BİTKİ ÇEŞİTLERİ BÜLTENİ

Plant Varieties Bulletin

Sayı/No: 2021-01 Yayın Tarihi/Publishing Date: 02.04.2021



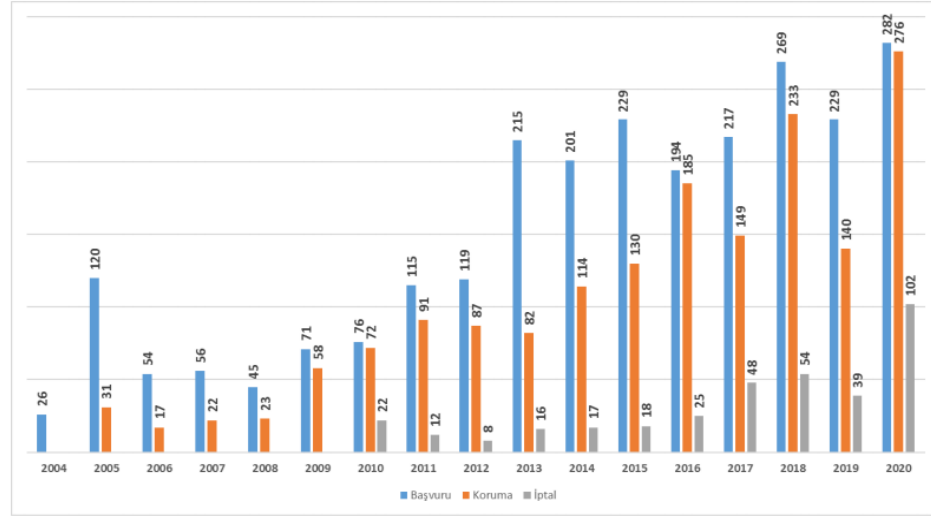
AKDENİZ
TTO



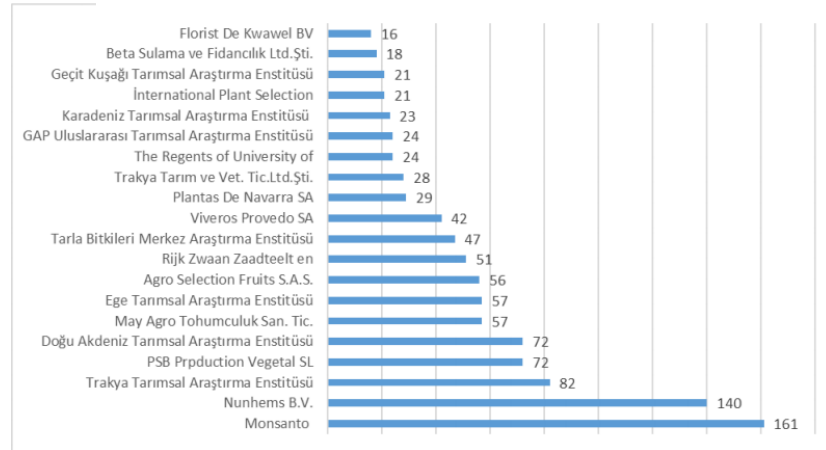
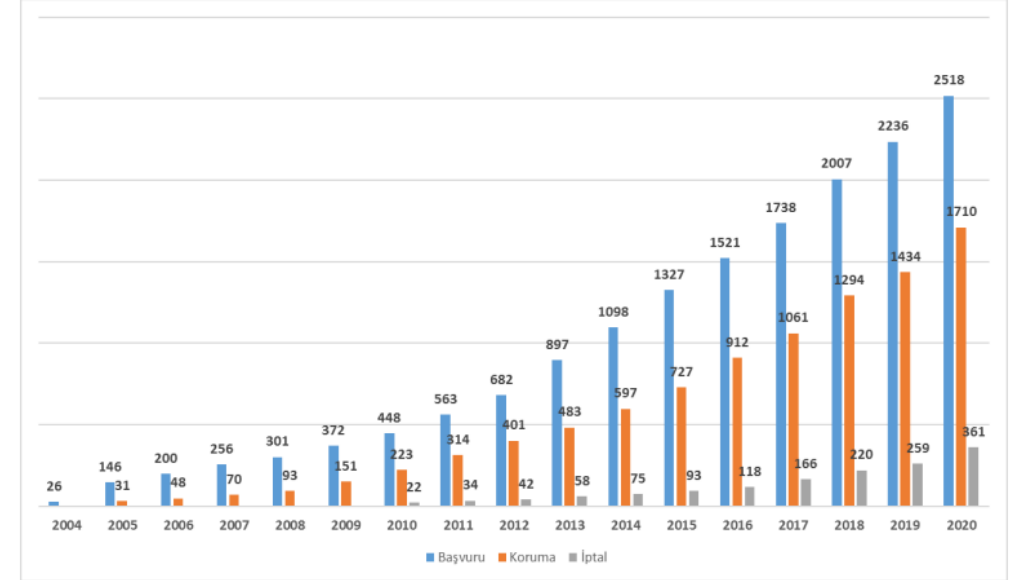
ÇARETTA
Ön Kuluçka

İslahçı Hakkı Verileri

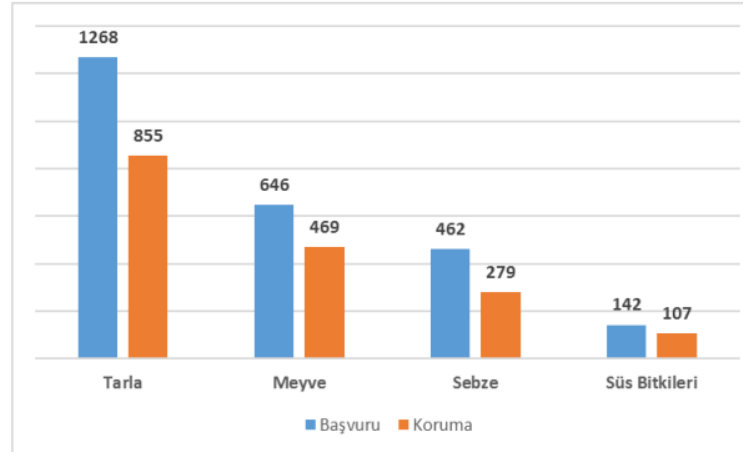
2020 yılında 282 başvuru yapılmıştır.



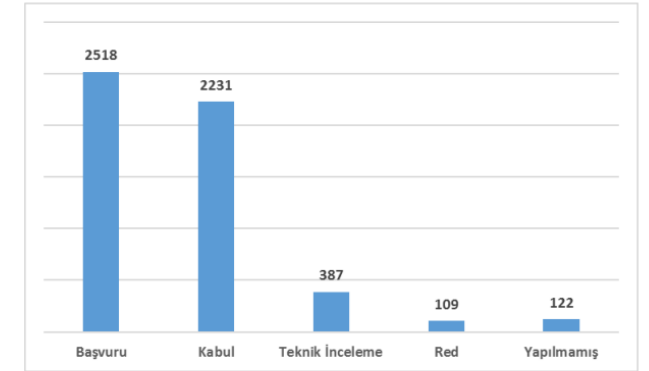
Grafik 1 Yıllara göre başvuru, koruma altına alınan ve islahçı hakkı iptal edilen çeşit sayıları.



Grafik 10 Başvuruların kuruluşlara göre dağılımı.

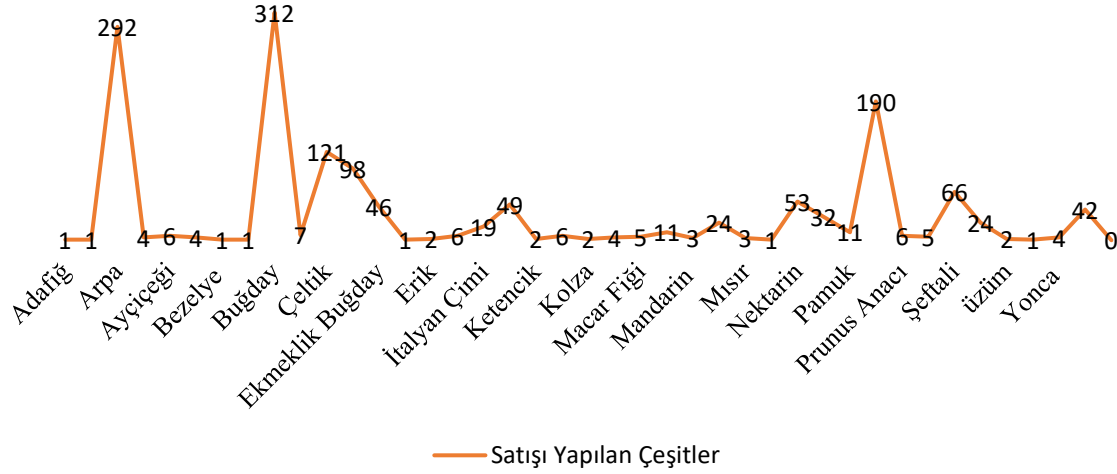


Grafik 6 Bitki gruplarına göre başvuru ve korunan çeşit sayıları.



Grafik 4 Başvuru sayıları ile bu başvuruların kabul ve ret sayıları.

İsrahçı Hakkı Lisans Verileri



1347 Çeşit Koruma Altında



AKDENİZ
TTO

CARETTA
Ön Kulüğe

KORUMA ALTINDAKİ ÇEŞİTLER VE ÜRETİM SÖZLEŞMESİ YAPILAN KİŞİLER LİSTESİ / Üniversiteler

Yayın Tarihi:05.04.2021		Yayın Saati:15:49					
Tur	Çeşit ismi	Hak Sahibi	Tescil Tarihi	Tescil No	Lisans	Son Tarih	Listeye Eklenme Tarihi
Aspir	ASKON 42	Isparta Uygulamalı Bilimler Üniversitesi Tarım Bilimleri ve Teknolojileri Fakültesi Dekanlığı	17.12.2020	2020/152			31.12.2020
Şeftali	BALCALI	Çukurova Üniversitesi Ziraat Fakültesi Dekanlığı	20.12.2018	2018/216			
Şeftali	İLAYDA	Çukurova Üniversitesi Ziraat Fakültesi Dekanlığı	20.12.2018	2018/217			
Şeftali	KÜDEN	Çukurova Üniversitesi Ziraat Fakültesi Dekanlığı	20.12.2018	2018/218			
Buğday	NKU ASIYA	Tekirdağ Namık Kemal Üniversitesi Ziraat Fakültesi	3.07.2019	2019/019			
Buğday	NKU ERGENE	Namık Kemal Üniversitesi Ziraat Fakültesi Dekanlığı	1.02.2018	2018/018	Ayfa Tarım Ürün. Zirai ve Ev Haş. İlaç.Tohumculuk,Güb.Tarım Alet.Yed.Par.Tic.veSan.Ltd.	1.09.2022	
Buğday	NKU LİDER	Namık Kemal Üniversitesi Ziraat Fakültesi Dekanlığı	1.02.2018	2018/018	Ayfa Tarım Ürün. Zirai ve Ev Haş. İlaç.Tohumculuk,Güb.Tarım Alet.Yed.Par.Tic.veSan.Ltd.	1.09.2022	
Aspir	OLEİN	Isparta Uygulamalı Bilimler Üniversitesi Tarım Bilimleri ve Teknolojileri Fakültesi Dekanlığı	11.05.2020	2020/023			
Arpa	ÖNDER	Dicle Üniversitesi Ziraat Fakültesi Dekanlığı	1.02.2018	2018/018			
Aspir	SAFİR	Gap Tarımsal Araştırma Enstitüsü Müdürlüğü, Isparta Uygulamalı Bilimler Üniversitesi Tarım Bilimleri ve Teknolojileri Fakültesi Dekanlığı	11.05.2020	2020/024			
	SURVIVOR	Akdeniz Üniversitesi	3.07.2019	2019/019			
Şeftali	TANRIVER	Çukurova Üniversitesi Ziraat Fakültesi Dekanlığı	20.12.2018	2018/219			

Bitki Çeşitleri Kayıt Verileri Çeşitleri Kayıt Verileri Üniversiteler

- Tarla Tescil 53
- Meyve 91
- Sebze?

ÜNİVERSİTE	MEYVE TESCİL	TARLA TESCİL
Kahramanmaraş Sütçü İmam Üniversitesi Ziraat Fak.	CEVİZ	
Çukurova Üniversitesi Ziraat Fakültesi, Çukurova Üniversitesi Subtropik Meyveler Araştırma Uyg. Merk. Müd.	ÇİLEK, LİMON, MANDARİN, TANJELO, PORTAKAL, TANGOR, SİTRANJLAR, TURUNÇ, ÜÇ YAPRAKLI, ŞEFTALİ, ALTINTOP	EKMEKLİK BUĞDAY, SOYA YERFİSTİĞİ
Ankara Üniversitesi Ziraat Fakültesi	ÜZÜM, AYVA, ELMA	KIŞNIŞ, YONCA, TIBBİ ADAÇAYI, ÇEMEN,
Ege Üniversitesi Ziraat Fakültesi	BADEM	KEKİK
İnönü Üniversitesi Ziraat Fakültesi, İnönü Üniversitesi Kayısı Araş.ve Uyg.Merk.	KAYISI	
Gazi Osman Paşa Üniv. Ziraat Fak.	CEVİZ, KUŞBURNU	MÜRDÜMÜK
Mustafa Kemal Üniversitesi Ziraat Fakültesi	TRABZON HURMASI	
Ordu Üniversitesi Ziraat Fakültesi	KARAYEMİŞ	
Dicle Üniversitesi Ziraat Fakültesi		FIĞ, ADI FIĞ, MERCİMEK, ÇEMEN, ARPA
Uludağ Üniversitesi Ziraat Fakültesi		ADI FIĞ, EKMEKLİK BUĞDAY, MAKARNALIK BUĞDAY, YEM BEZELYESİ, AYÇİÇEĞİ
Selçuk Üniversitesi Ziraat Fakültesi		ADI FIĞ, YEM BEZELYESİ, MAKARNALIK BUĞDAY, ASPİR
Ondokuz Mayıs Üniversitesi Zir.Fak		BÖRÜLCE, YEM BÖRÜLCESİ
Atatürk Üniversitesi Ziraat Fak.		AYÇİÇEĞİ, KURUFASULYE
Harran Üniversitesi Ziraat Fakültesi		MAKARNALIK BUĞDAY
O.M.Üniversitesi Bafra M.Y.O.		TÜTÜN
GOP Üniversitesi Ziraat Fakültesi Tarla Bitkileri Bl.		PATATES
Atatürk Üniversitesi Ziraat Fak.		AYÇİÇEĞİ
Isparta Uygulamalı Bilimler Üniversitesi Tarım Bilimleri ve Teknolojileri Fakültesi		ASPIR
Akdeniz Üniversitesi Ziraat Fak.		KÖPEK DIŞI BERMUDA GRASS
Ondokuz Mayıs Ün. Teknoloji Transfer Ofisi	KESTANE	



AKDENİZ
TTO



Hak Sahipliđi

- Bir çeşidin ıslahçı hakkı, ıslahçıya ve onun hukukî haleflerine aittir.
- **Hizmet ilişkisinde hak sahipliđi**
- Aralarındaki **özel sözleşmeden** veya işin mahiyetinden aksi anlaşılmadıkça, çalışanların işlerini görürken ıslah ettikleri veya buldukları ve geliştirdikleri çeşitlerin sahibi, bunların **işverenidir**.
- Sözleşmesi gerektirmediđi halde, **işyerindeki bilgi ve araçlardan faydalanmak** suretiyle çeşit geliştiren çalışanların ıslah ettikleri veya buldukları ve geliştirdikleri çeşidin **sahibi işverendir**.
- Çalışanların, ıslah ettikleri veya buldukları ve geliştirdikleri çeşitleri için çeşidin ekonomik değeri de göz önüne alınarak işverenin ve çalışanın birlikte tespit edeceği **bir bedele hakları** vardır.

- **Hizmet sözleşmesi dışında kalan sözleşmelerde hak sahipliđi**
- Sözleşmede aksine bir hüküm yoksa, hizmet sözleşmesi dışında **kalan iş sözleşmeleri** çerçevesinde ıslah edilen veya bulunan ve geliştirilen çeşidin sahibi **işverendir**.
- Kamu ve özel sektör işbirliğinin söz konusu olduđu ıslah projeleri, ilgili kurum ve kuruluşlar arasında yapılan **protokoller kapsamında** yürütülür.
- **Kamu kurum ve kuruluşlarında hak sahipliđi**
- **Kamu Kurum ve Kuruluşlarında Çalışan Görevlilerin İslahçı Hakkından Yararlanmasına İlişkin Yönetmelik»**
- Resmi Gazete Tarihi: 30.04.2005 Resmi Gazete Sayısı: 25801
- **Hak sahibi:** Çeşit sahibi olan kamu kurum ve kuruluşunu,
- **Kamu kurum ve kuruluşu:** Bakanlıkların araştırma yetkisi verilmiş birimleri, bađlı ve ilgili kuruluşları ile **üniversiteleri**, ifade eder.
- Çalışan görevliler ıslahçı hakkında pay alır.



Satış/ Islahçı Hakkı Payı

Satış

- “Bitki Çeşitlerinin, Çeşit Adaylarının, Islah Materyallerinin Tohumculuk Kuruluşlarına Devri, Tohumluk Üretimi ve Pazarlama Hakkının Satışı”
- Islah materyali yalnızca araştırma yetkisi alan kuruluşlara satılabilir
- Satışı yapılacak çeşidin özellikleri ve tahmini satış zamanları araştırma kurumlarında oluşturulan komisyonlar tarafından belirlenir.
- hazırlanan liste her yıl ocak ve temmuz ayı içerisinde TAGEM ve ıslah materyali sahibi araştırma kurumunun internet sayfasında yayınlanır
- TÜRKTÖB, BİSAB ve ilgili kurum ve kuruluşlarda duyurulur
- Kongreler, yapmış oldukları yayınlar, enstitü ürün katalogları, web sayfaları, proje pazarları vb.
- En fazla **10 yıl süre** ile satılabilir.
- Lisans ücreti karşılığı yapılacak satış ve devir işlemleri ihaleye tabidir= şartname= Muhammen Bedel= ihalenin türü

Islahçı Hakkı Payı

- Çeşidin geliştirme çalışmalarında fiilen yer alanlar 657 sayılı Devlet Memurları Kanununa tabi memurlar ile aynı Kanununun 4 üncü maddesinin (B) bendine göre istihdam edilen sözleşmeli personel ve 2547 sayılı Yükseköğretim Kanununa tabi personel ile her türlü sözleşmeli personel kurumlarınca yararlandırılır.
- Emekliler
- Islahçı Varisleri
- 05.11.2013 tarihli “Gıda, Tarım ve Hayvancılık Bakanlığı Tarımsal Araştırmalar ve Politikalar Genel Müdürlüğü Araştırma Enstitülerinde ve İstasyonlarında Çalışan Görevlilerin Islahçı Hakkından Yararlanmasına İlişkin Yönerge”



Gelirin Dağılımı

- İslahçı hakkı olarak elde edilen gelir, döner sermayesi bulunan kurum ve kuruluşlarda **döner sermaye**, *döner sermayesi bulunmayan kurum ve kuruluşlarda ise kurum bütçelerine gelir* kaydedilmektedir.
- İlgili mevzuat uyarınca **yapılan kesintilerden sonra, kalan tutarın en fazla % 50'si bu Yönetmelik** çerçevesinde çeşidi ıslah eden ve ıslahına katkısı olan personele gider kaydıyla dağıtılmaktadır. Kalan tutar ise ilgili mevzuat çerçevesinde yeni bitki çeşitlerinin geliştirilmesi ve yeni çeşitlerin ıslahına yönelik olarak harcanmaktadır.



Birlikte Deęerlendirelim

- Arge nitelięi yksel olan, ihtiyaa özm retecek ya da ihtiya yaratacak teknolojiler
- niversiteler iin Bitki eřitlerinin, ıslah materyallerinin, yarı yol materyalinin satıřına ilikin mevzuat alıřması
- Blgenin ve rnn kendine zg dinamiklerine uyumlu ve yapılabilir teknoloji transferi ve ticarileřtirme stratejilerinin geliřtirilmesi
- niversiteler ve Ar-Ge merkezleri iin Islahı hakkının PG olarak deęerlendirilmesi

TEŐEKKRLER



AKDENİZ
TTO



CARETTA
n Kulka